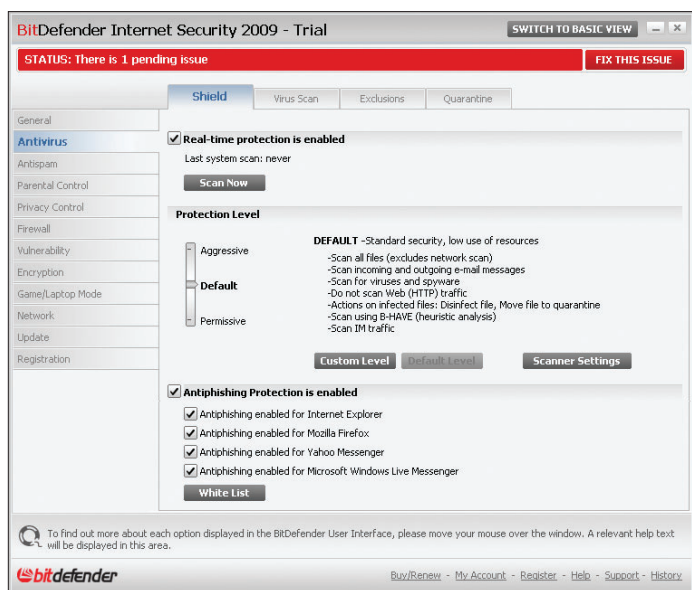


Cum să scoți maxim de eficiență din BitDefender 2009?

Cumpărarea și instalarea unei aplicații antivirus este un pas necesar și suficient pentru protejarea unui PC. Suficient în materie de securitate este însă un termen relativ și de aceea specialiștii recomandă o configurare manuală, după instalare, pentru a beneficia de toate funcționalitățile produsului și de o protecție maximă.



Suita BitDefender 2009 oferă un nivel ridicat de protecție imediat după instalare fără să fie nevoie de o configurare suplimentară. Modulele Antivirus și Firewall sunt configurate să ia automat decizii dacă sunt detectate fișiere infectate și pentru a filtra traficul pe Internet și în rețea. În plus, chiar în timpul instalării se efectuează o scanare a sistemului și actualizarea produsului. Semnaturile antivirus se actualizează apoi automat, o dată pe oră. Configurarea manuală este necesară pentru a activa anumite module (Control Parental, Control al identității, Backup, administrarea centralizată a produselor BitDefender de

rețea). Pentru cea mai largă categorie de utilizatori, setările de la instalare sunt suficiente, pentru Antivirus nivelul de protecție fiind "Implicit" iar pentru Firewall "Permite acces programe cunoscute", însă utilizatorii cu cerințe deosebite au acces la anumite funcții și configurări mai speciale în special pentru modulele Firewall și Antivirus.

Toate produsele BitDefender sunt foarte flexibile din punct de vedere al setărilor manuale, pentru a obține acces la

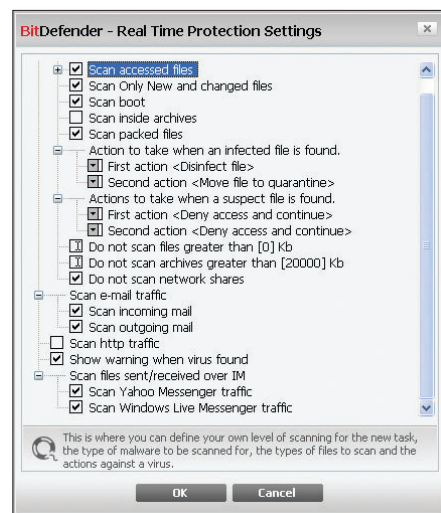
toate opțiunile de configurare trebuie folosit modul de interfață "Avansat". De asemenea, există profile preconfigurate care pot fi aplicate cu un simplu click. Un exemplu este modul pentru jocuri. Când acest mod este activat, BitDefender nu va mai afișa mesaje sau atenționări și de asemenea consumul de resurse va fi diminuat (doar fișierele importante

sunt scanate). Jocul nu va fi întrerupt și va avea acces la cât mai multe resurse. Există, de asemenea, nivele de protecție predefinite pentru Antivirus, Firewall, Antispam și Control Parental.

BitDefender permite setări generale legate de produs sau servicii cât și legate de feedback-ul pe care utilizatorii îl pot oferi companiei. În prima categorie intră protecție prin parolă a accesului la consola de

administrare sau posibilitatea încărcării antivirusului împreună cu sistemul de operare (de altfel o recomandare fermă) dar și afișarea unor ferestre cu informații asupra modului de funcționare a produsului sau avertizări cu privire la apariția unor noi viruși. În cea de a doua categorie intră opțiunile de trimitere rapoarte viruși către Laboratorul BitDefender, rapoarte referitoare la virușii identificați în PC-ul utilizatorului sau de activare a Detectiei epidemiei virale de către același laborator, în ambele cazuri, rapoartele nu conțin date confidențiale și nu vor fi folosite în scopuri comerciale.

Deoarece disponibilitatea resurselor este o cerință aproape generală, pentru a îmbunătăți performanța sistemului se poate configura ca modulul antivirus să scaneze doar fișiere cu grad înalt de risc (executabile, documente, etc). Se pot, de asemenea, exclude de la scanare fișiere foarte mari, anumite directoare sau arhive. ■



"Produsele BitDefender oferă protecție imediat după instalare fără a fi nevoie de configurări suplimentare. Este deosebit de importantă atenția utilizatorului, gradul său de implicare în probleme de securitate și o minimă educație în ceea ce privește tehnicile de bază pentru protecția sistemului și informațiilor confidențiale. În contextul actualei crize financiare ne așteptăm la o creștere substanțială a criminalității informatice ca potențială sursă de venituri suplimentare. Recomandăm o atenție și mai crescută clienților noștri."

Carmen MAIEREAN, Senior Product Manager, BitDefender.