



**SOLUȚII COMPLETE**  
**PENTRU SECURITATEA DATELOR**



## Cuprins:

Despre BitDefender	4
<b>Soluții pentru utilizatorii individuali</b>	<b>5</b>
BitDefender Total Security 2010	6
BitDefender Internet Security 2010	8
BitDefender Antivirus 2010	10
<b>Soluții pentru companii</b>	<b>12</b>
BitDefender Client Security	14
BitDefender Security for Exchange	16
BitDefender Security for Mail Servers	18
BitDefender Security for File Servers	20
BitDefender Security for Samba	22
BitDefender Security for ISA Servers	24
BitDefender Security for SharePoint	26
<b>Tehnologii BitDefender</b>	<b>28</b>
<b>Servicii</b>	<b>29</b>
<b>Clienți reprezentativi</b>	<b>30</b>
<b>Premii și certificări</b>	<b>31</b>

## Despre BitDefender

BitDefender® este producătorul uneia dintre cele mai rapide și eficiente linii de soluții de securitate a datelor, atestate pe plan internațional. Încă de la începuturile sale, din 2001, BitDefender a creat un nou orizont de așteptări și a ridicat standardele în materie de prevenție proactivă a pericolelor informatice, viteză de reacție și actualizare rapidă. În fiecare zi, BitDefender protejează milioane de utilizatori individuali și companii din întreaga lume, oferindu-le posibilitatea unei experiențe digitale în deplină siguranță. Soluțiile BitDefender sunt distribuite printr-o rețea globală de parteneri (distribuitori și reselleri) în peste 100 de țări.

- Soluțiile BitDefender dedicate utilizatorilor casnici includ protecție antivirus, antispam, antispyware, antiphishing, firewall, precum și opțiuni de control parental, optimizarea calculatorului și backup de date
- Soluțiile BitDefender dedicate companiilor sunt destinate implementării în structuri informatice complexe (stații de lucru, servere de fișiere, servere de mail și gateway), bazate pe platforme Windows, Linux și FreeBSD
- Distribuție mondială, produsele fiind disponibile în 18 limbi
- Ușor de folosit, dotate cu programe asistent cu ajutorul cărora pot fi instalate foarte simplu
- Produse certificate internațional: Virus Bulletin, Laboratoarele ICSA, Checkmark, Premiul IST etc.
- Asistență permanentă – echipa de relații cu clienții este disponibilă 24 de ore, 7 zile pe săptămână
- Reacție extrem de rapidă față de noile atacuri informatice
- Cea mai bună rată de detecție
- Actualizarea la fiecare oră a semnăturilor de viruși, pe Internet, prin acțiuni automate sau programate, care oferă protecție împotriva celor mai noi viruși

**Misiunea BitDefender** este aceea de a oferi clienților protecție împotriva amenințărilor informatice, de a face cercetare antivirus, de a dezvolta noi tehnologii și de a permite publicului larg să ia cele mai bune decizii legate de problemele de securitate și de amenințările IT.

### Valori esențiale:

- Orientarea către client
- Inovația
- Oamenii
- Pasiunea pentru excelență
- Atitudinea de învingător
- Integritatea

**Lider în tehnologie** - tehnologiile proprii dezvoltate de BitDefender, bazate pe idei și tendințe inovatoare din domeniul securității informațiilor, vor contribui în mod vizibil la atingerea obiectivelor dumneavoastră de afaceri.

**Marcă de succes** - BitDefender este cel mai puternic brand românesc de high-tech, singurul prezent în top 10 mondial, pe segmentul său.

**Premiat pentru inovații** - BitDefender este singurul produs antivirus căruia i-a fost acordat premiul IST european pentru inovație, de către Comisia Europeană și reprezentanți ai 18 academii din Europa.

## Soluții pentru utilizatori individuali

Gama BitDefender 2010 oferă utilizatorilor individuali și companiilor mici protecție completă împotriva virusurilor, a programelor spion, a atacurilor informatice și a altor pericole de pe Internet, care pot cauza furtul de date personale, pierderea unor documente confidențiale și scăderea vitezei de funcționare a sistemului.

PROTECȚIE		antivirus	internet security	total security
<b>Antivirus</b>	Protejează împotriva amenințărilor informatice, cu ajutorul unor tehnologii inovatoare	●	●	●
	Protecție proactivă multi-nivel împotriva pericolelor noi și necunoscute	●	●	●
<b>Antispyware</b>	Blochează programele ascunse care urmăresc activitățile tale online	●	●	●
<b>Anti-phishing</b>	Blochează furtul, prin pagini web false, al datelor de acces la conturile tale	●	●	●
<b>Antispam</b>	Împiedică e-mailurile nedorite să-ți invadeze căsuța poștală		●	●
<b>Firewall</b>	Îți securizează automat conexiunea la Internet, oriunde te afli		●	●
	Împiedică accesul neautorizat în rețeaua ta Wi-Fi		●	●
PERFORMANȚĂ				
<b>Moduri speciale de funcționare</b>	Modul pentru jocuri reduce consumul de resurse și amână scanările	●	●	●
	Modul pentru laptop prelungeste durata de viață a bateriei	●	●	●
<b>Optimizare</b>	Înlătură fișiere și înregistrări inutile din regiștri pentru funcționarea optimă a sistemului			●
CONFIDENȚIALITATE				
<b>Criptare chat</b>	Menține confidențialitatea conversațiilor tale prin Yahoo! și MSN Messenger	●	●	●
<b>Seif pentru fișiere</b>	Păstrează fișierele tale confidențiale într-un seif criptat		●	●
<b>Ștergere definitivă</b>	Elimină urmele fișierelor confidențiale șterse de pe calculatorul tău			●
CONTROL				
<b>Control parental</b>	Blochează accesul la site-uri web sau la e-mailuri cu conținut inadecvat		●	●
	Limitează accesul copiilor la Internet și la alte aplicații, în anumite intervale de timp		●	●
<b>Protecție rețea</b>	Permite administrarea centralizată a rețelei personale	●	●	●
<b>Backup de date</b>	Creează automat copii de rezervă ale fișierelor și directoarelor			●



# BitDefender total security 2010

Protecție totală. Viteză maximă.

Antivirus

Antispyware

Anti-phishing

Criptare mesagerie instant

Antispam

Firewall

Control parental

Optimizare

Backup

BitDefender Total Security 2010 oferă protecție proactivă completă împotriva tuturor pericolelor de pe Internet, precum și opțiuni de întreținere a sistemului și de backup, fără a reduce viteza calculatorului tău.

## Descarcă, partajează și deschide în siguranță fișierele primite de la prieteni, rude, colegi precum și de la persoane necunoscute

- Protejează împotriva virușilor și a altor programe periculoase pe baza unora dintre cele mai performante tehnologii din industrie
- Scanează întregul flux web, e-mail și de mesagerie instant după viruși și spyware, în timp real
- Datorită celor două tehnologii proactive distincte pe care le folosește, rata sa de detecție a noilor amenințări este greu de egalat
- Identifică și elimină programele periculoase de tip rootkit, proiectate să acționeze invizibil și să preia controlul asupra calculatorului tău, Blochează programele spion care urmăresc activitățile tale online

## Protejează-ți identitatea. Cumpără, derulează operațiuni bancare, ascultă muzică și vezi filme în siguranță

- Blochează paginile web folosite pentru tentativele de furt de date care permit accesul la conturile tale
- Previne transmiterea neautorizată de informații personale prin e-mail, web sau prin mesageria instant
- Opțiunea de ștergere definitivă elimină urmele lăsate de fișierele confidențiale șterse de pe calculatorul tău

## Protejează-ți conversațiile cu opțiunea Criptare mesagerie instant

- Prin criptare, menține confidențialitatea mesajelor pe care le trimiți și le primești prin Yahoo! și MSN Messenger
- Seiful pentru fișiere păstrează în siguranță informațiile personale sau documentele confidențiale

- Realizează automat copii de rezervă ale fișierelor și directorilor

### **Conectează-te în siguranță la orice rețea acasă, la birou sau oriunde te afli**

- Firewall-ul bidirecțional îți securizează automat conexiunea la Internet, oriunde te-ai afla
- Monitorizarea Wi-Fi împiedică accesul neautorizat în rețeaua ta Wi-Fi

### **Protejează calculatoarele familiei tale**

- Opțiunea Control parental blochează accesul la site-uri web și la mesajele e-mail cu conținut inadecvat
- Limitează accesul copiilor la Internet și la jocuri, în anumite intervale de timp
- Permite administrarea cu ușurință a securității rețelei personale, dintr-o singură locație

### **Te joci cu viteză și fără bătăi de cap**

- Reduce nivelul de solicitare a sistemului și nu-ți cere să intervii în funcționarea produsului în timpul jocurilor

### **Îmbunătățește performanțele calculatorului tău**

- Elimină fișierele și înregistrările inutile din regiștri, pentru o mai bună viteză de funcționare a sistemului
- Tehnologia optimizată de scanare permite omiterea fișierelor sigure, pentru o scanare mai rapidă și pentru un consum redus de resurse ale sistemului
- Modulul Antispam împiedică mesajele e-mail nedorite să-ți invadeze căsuța poștală
- Modul Laptop prelungește durata de viață a bateriei



	ANTIVIRUS 2010	INTERNET SECURITY 2010	TOTAL SECURITY 2010
Antivirus & Antispyware	●	●	●
Anti-phishing	●	●	●
Criptare mesagerie instant	●	●	●
Protecția rețelei personale	●	●	●
Antispam		●	●
Firewall		●	●
Control parental		●	●
Seif pentru fișiere		●	●
Optimizare			●
Backup			●

## **Noutăți și îmbunătățiri în generația BitDefender 2010**

### **Un plus de protecție: Active Virus Control**

Această tehnologie inovatoare monitorizează programele care rulează pe calculatorul tău pentru a vedea dacă acestea efectuează acțiuni specifice aplicațiilor periculoase. Dacă numărul acțiunilor de acest fel atinge un anumit prag, programul respectiv este declarat periculos.

### **Mai multă viteză: Scanare optimizată**

Pentru o mai mare viteză a scanării și un consum mai mic de resurse de sistem, nu se scanează fișierele cunoscute ca fiind sigure. BitDefender oferă o bază de date cu fișiere sigure care este actualizată permanent.

### **Mai ușor de folosit: Profile de utilizator în funcție de cunoștințele de operare PC**

Indiferent dacă ești expert în probleme de securitate a datelor sau dacă faci primii pași în acest domeniu, BitDefender îți oferă posibilitatea să-ți protejezi calculatorul foarte ușor. Noile profile, Jucător și Părinte, permit adaptarea interfeței și a funcționalităților produsului la principalele activități specifice categoriei din care faci parte.



\* Certificări și premii obținute de produsele BitDefender 2009

### **Cerințe minime de sistem**

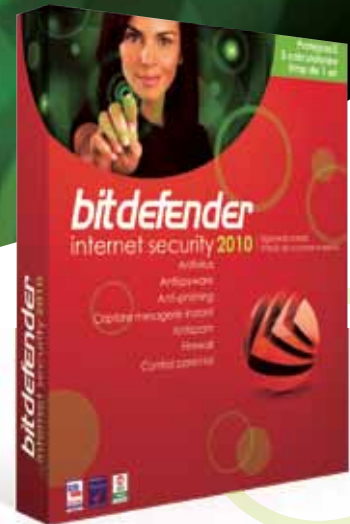
- Windows XP SP2, Vista, Windows 7
- Procesor de 800 MHz
- RAM:
  - 512 MB (Windows XP)
  - 1 GB (Windows Vista și Windows 7)
- 450 MB spațiu liber pe hard disc
- Internet Explorer 6

### **Cerințe de sistem recomandate**

- Windows XP SP2, Vista, Windows 7
- Spațiu liber pe hard disc: 600 de MB
- Procesor Intel CORE Duo (1,66 Ghz) sau echivalent
- RAM - 1GB (Windows XP and Windows 7)
  - 1.5 GB (Windows Vista)
- 600 MB spațiu liber pe hard disc
- Internet Explorer 7

### **Cerințe software**

- Yahoo Messenger 8.5
- Windows Live Messenger 8
- Firefox 2.5
- Thunderbird 2.0.0.17
- Outlook 2000, 2003, 2007
- Outlook Express
- Windows Mail



# BitDefender internet security 2010

Protecție totală. Viteză maximă.

Antivirus

Antispyware

Antiphishing

Criptare mesagerie instant

Antispam

Firewall

Control parental

BitDefender Internet Security 2010 vă oferă, ție și familiei tale, toată siguranța de care aveți nevoie pe Internet, fără a reduce viteza calculatoarelor voastre. Astfel, sunteți protejați de viruși, atacuri informatice și spam și beneficiați de opțiuni de control parental și de firewall.

## Descarcă, partajează și deschide în siguranță fișierele primite de la prieteni, rude, colegi precum și de la persoane necunoscute

- Protejează împotriva virușilor și a altor programe periculoase pe baza unora dintre cele mai performante tehnologii din industrie
- Scanează întregul flux web, e-mail și de mesagerie instant după viruși și spyware, în timp real
- Datorită celor două tehnologii proactive distincte pe care le folosește, rata sa de detecție a amenințărilor noi este greu de egalat
- Identifică și elimină programele periculoase de tip rootkit, proiectate să acționeze invizibil și să preia controlul asupra calculatorului tău
- Blochează programele spion care urmăresc activitățile tale online

## Protejează-ți identitatea. Cumpără, derulează operațiuni bancare, ascultă muzică și vezi filme în siguranță

- Blochează paginile web folosite pentru tentativele de furt de date care permit accesul la conturile tale
- Previne transmiterea neautorizată de informații personale prin e-mail, web sau prin mesageria instant

## Protejează-ți conversațiile cu opțiunea Criptare mesagerie instant

- Prin criptare, menține confidențialitatea mesajelor pe care le trimiți și le primești prin Yahoo! și MSN Messenger
- Seiful pentru fișiere păstrează în siguranță informațiile personale sau documentele confidențiale

## Conectează-te în siguranță la orice rețea acasă, la birou sau oriunde te afli

- Firewall-ul bidirecțional îți securizează automat conexiunea la Internet, oriunde te-ai afla
- Monitorizarea Wi-Fi împiedică accesul neautorizat în rețeaua ta Wi-Fi

## Protejează calculatoarele familiei tale

- Opțiunea Control parental blochează accesul la site-uri web și la mesajele e-mail cu conținut inadecvat
- Limitează accesul copiilor la Internet și la jocuri, în anumite intervale de timp
- Permite administrarea cu ușurință a securității rețelei personale, dintr-o singură locație

## Te joci cu viteză și fără bătăi de cap

- Reduce nivelul de solicitare a sistemului și nu-ți cere să intervii în funcționarea produsului în timpul jocurilor

## Îmbunătățește performanțele calculatorului tău

- Tehnologia optimizată de scanare permite omiterea fișierelor sigure, pentru o scanare mai rapidă și pentru un consum redus de resurse ale sistemului
- Modulul Antispam împiedică mesajele e-mail nedorite să-ți invadeze căsuța poștală
- Modul Laptop prelungește durata de viață a bateriei



	ANTIVIRUS 2010	INTERNET SECURITY 2010	TOTAL SECURITY 2010
Antivirus & Antispyware	●	●	●
Anti-phishing	●	●	●
Criptare mesagerie instant	●	●	●
Protecția rețelei personale	●	●	●
Antispam		●	●
Firewall		●	●
Control parental		●	●
Seif pentru fișiere		●	●
Optimizare			●
Backup			●

## Noutăți și îmbunătățiri în generația BitDefender 2010

### Un plus de protecție: Active Virus Control

Această tehnologie inovatoare monitorizează programele care rulează pe calculatorul tău pentru a vedea dacă acestea efectuează acțiuni specifice aplicațiilor periculoase. Dacă numărul acțiunilor de acest fel atinge un anumit prag, programul respectiv este declarat periculos.

### Mai multă viteză: Scanare optimizată

Pentru o mai mare viteză a scanării și un consum mai mic de resurse de sistem, nu se scanează fișierele cunoscute ca fiind sigure. BitDefender oferă o bază de date cu fișiere sigure care este actualizată permanent.

### Mai ușor de folosit: Profile de utilizator în funcție de cunoștințele de operare PC

Indiferent dacă ești expert în probleme de securitate a datelor sau dacă faci primii pași în acest domeniu, BitDefender îți oferă posibilitatea să-ți protejezi calculatorul foarte ușor. Noile profile, Jucător și Părinte, permit adaptarea interfeței și a funcționalităților produsului la principalele activități specifice categoriei din care faci parte.



\* Certificări și premii obținute de produsele BitDefender 2009

### Cerințe minime de sistem

- Windows XP SP2, Vista, Windows 7
- Procesor de 800 MHz
- RAM:
  - 512 MB (Windows XP)
  - 1 GB (Windows Vista și Windows 7)
- 450 MB spațiu liber pe hard disc
- Internet Explorer 6

### Cerințe de sistem recomandate

- Windows XP SP2, Vista, Windows 7
- Spațiu liber pe hard disc: 600 de MB
- Procesor Intel CORE Duo (1,66 Ghz) sau echivalent
- RAM - 1GB (Windows XP and Windows 7)
  - 1.5 GB (Windows Vista)
- 600 MB spațiu liber pe hard disc
- Internet Explorer 7

### Cerințe software

- Yahoo Messenger 8.5
- Windows Live Messenger 8
- Firefox 2.5
- Thunderbird 2.0.0.17
- Outlook 2000, 2003, 2007
- Outlook Express
- Windows Mail



# BitDefender antivirus 2010

Protecție totală. Viteză maximă.

Antivirus

Antispyware

Anti-phishing

Criptare mesagerie instant

BitDefender Antivirus 2010 oferă protecție proactivă avansată împotriva virusilor, a programelor spion, a tentativelor de fraudă (phishing) și a celor de furt de date personale, fără a reduce viteza de funcționare a calculatorului tău.

**Descarcă, partajează și deschide în siguranță fișierele primite de la prieteni, rude, colegi precum și de la persoane necunoscute**

- Protejează împotriva virusilor și a altor programe periculoase pe baza unora dintre cele mai performante tehnologii din industrie
- Scanează întregul flux web, e-mail și de mesagerie instant după virusi și spyware, în timp real
- Datorită celor două tehnologii proactive distincte pe care le folosește, rata sa de detecție a noilor amenințări este greu de egalat
- Identifică și elimină programele periculoase de tip rootkit, proiectate să acționeze invizibil și să preia controlul asupra calculatorului tău

**Protejează-ți identitatea. Cumpără, derulează operațiuni bancare, ascultă muzică și vezi filme în siguranță**

- Blochează paginile web folosite pentru tentativele de furt de date care permit accesul la conturile tale
- Previne transmiterea neautorizată de informații personale prin e-mail, web sau prin mesageria instant

## Protejează-ți conversațiile cu opțiunea Criptare mesagerie instant

- Prin criptare, menține confidențialitatea mesajelor pe care le trimiți și le primești prin Yahoo! și MSN Messenger

## Te joci cu viteză și fără bătaie de cap

- Reduce nivelul de solicitare a sistemului și nu-ți cere să intervii în funcționarea produsului în timpul jocurilor

## Îmbunătățește performanțele calculatorului tău

- Tehnologia optimizată de scanare permite omiterea fișierelor sigure, pentru o scanare mai rapidă și pentru un consum redus de resurse ale sistemului
- Modul Laptop prelungeste durata de viață a bateriei



	ANTIVIRUS 2010	INTERNET SECURITY 2010	TOTAL SECURITY 2010
Antivirus & Antispyware	●	●	●
Anti-phishing	●	●	●
Criptare mesagerie instant	●	●	●
Protecția rețelei personale	●	●	●
Antispam		●	●
Firewall		●	●
Control parental		●	●
Seif pentru fișiere		●	●
Optimizare			●
Backup			●

## Noutăți și îmbunătățiri în generația BitDefender 2010

### Un plus de protecție: Active Virus Control

Această tehnologie inovatoare monitorizează programele care rulează pe calculatorul tău pentru a vedea dacă acestea efectuează acțiuni specifice aplicațiilor periculoase. Dacă numărul acțiunilor de acest fel atinge un anumit prag, programul respectiv este declarat periculos.

### Mai multă viteză: Scanare optimizată

Pentru o mai mare viteză a scanării și un consum mai mic de resurse de sistem, nu se scanează fișierele cunoscute ca fiind sigure. BitDefender oferă o bază de date cu fișiere sigure care este actualizată permanent.

### Mai ușor de folosit: Profile de utilizator în funcție de cunoștințele de operare PC

Indiferent dacă ești expert în probleme de securitate a datelor sau dacă faci primii pași în acest domeniu, BitDefender îți oferă posibilitatea să-ți protejezi calculatorul foarte ușor. Noile profile, Jucător și Părinte, permit adaptarea interfeței și a funcționalităților produsului la principalele activități specifice categoriei din care faci parte.



\* Certificări și premii obținute de produsele BitDefender 2009

### Cerințe minime de sistem

- Windows XP SP2, Vista, Windows 7
- Procesor de 800 MHz
- RAM:
  - 512 MB (Windows XP)
  - 1 GB (Windows Vista și Windows 7)
- 450 MB spațiu liber pe hard disc
- Internet Explorer 6

### Cerințe de sistem recomandate

- Windows XP SP2, Vista, Windows 7
- Spațiu liber pe hard disc: 600 de MB
- Procesor Intel CORE Duo (1,66 Ghz) sau echivalent
- RAM - 1GB (Windows XP and Windows 7)
  - 1.5 GB (Windows Vista)
- 600 MB spațiu liber pe hard disc
- Internet Explorer 7

### Cerințe software

- Yahoo Messenger 8.5
- Windows Live Messenger 8
- Firefox 2.5
- Thunderbird 2.0.0.17
- Outlook 2000, 2003, 2007
- Outlook Express
- Windows Mail

## Soluții pentru companii

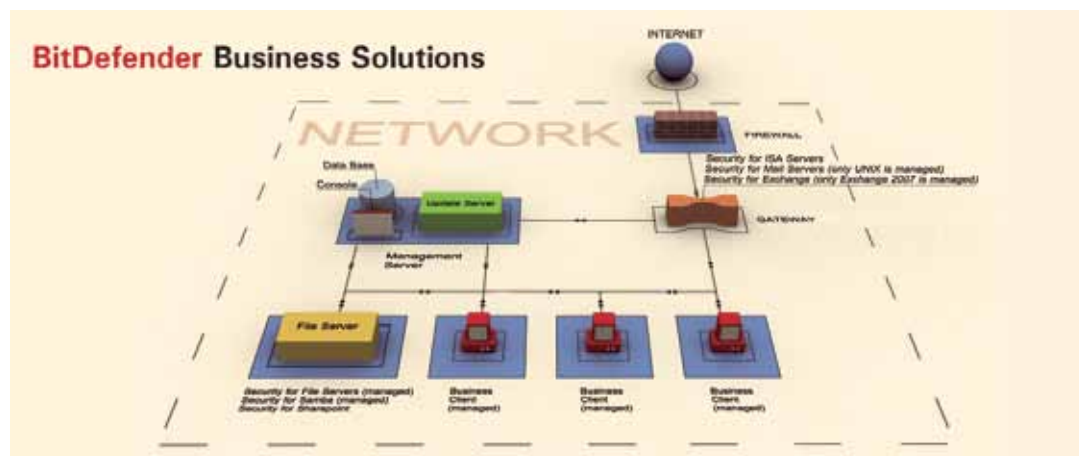
Soluțiile de securitate BitDefender pentru companii setează noi standarde pentru managementul proactiv al amenințărilor informatice. Mai mult ca niciodată, securizarea propriilor rețele ar trebui să preocupe companiile, indiferent de gradul de dezvoltare în care se află. Numărul, varietatea, dar și puterea amenințărilor informatice au crescut îngrijorător, iar organizațiile trebuie să fie pregătite pentru peisajul mereu în schimbare al atacurilor de tip malware.

BitDefender oferă administratorilor IT posibilitatea creșterii productivității și le reduce costurile legate de management sau malware, prin opțiunea administrării centralizate, protejarea și controlul stațiilor din cadrul rețelei companiei. Prin intermediul sistemului de management centralizat și al sistemului de raportare, soluțiile BitDefender oferă un grad ridicat de ușurință în utilizare, atât pentru afacere cât și pentru administratorii IT.

### Beneficii cheie

- Reducerea efortului și a costurilor de administrare
- Securitate sporită a companiei
- O mai mare ușurință în utilizare
- Productivitate sporită a angajaților
- Optimizare pentru mediile de afaceri în creștere

CATEGORIE	PRODUS	SISTEM DE OPERARE
Protecție și administrare stații de lucru	BitDefender Client Security	Windows
Protecție servere de fișiere	BitDefender Security for File Servers	Windows
	BitDefender Security for Samba	Unix
	BitDefender Security for SharePoint	Windows
Protecție servere de mail	BitDefender Security for Exchange	Windows
	BitDefender Security for Mail Servers	Windows, Linux, FreeBSD
Protecție Gateway	BitDefender Security for ISA Servers	Windows



## Pachete de produse

Pachetele de produse BitDefender sunt destinate administrării simple și eficiente a unor rețele informatice de diferite dimensiuni și grade de complexitate. Fiecare pachet grupează soluțiile de securitate a datelor care corespund unui anumit scenariu de folosire a rețelelor informatice și care se pliază perfect pe nevoile fiecărei companii.

## Avantaje:

- Alternativă convenabilă față de achiziția fiecărui produs în parte
- Set complet de soluții adaptat la tipul și dimensiunile rețelei
- Reduce eforturile necesare administrării rețelei

Pachete produse / Produse incluse	BitDefender Client Security	BitDefender Security for File Servers (Windows)	BitDefender Security for Samba	BitDefender Security for Exchange	BitDefender Security for Mail Servers (Win, Linux, FreeBSD)	BitDefender Security for ISA Servers	BitDefender Security for SharePoint
BitDefender Small Office Security	•	•	•				
BitDefender Business Security	•	•	•		•		
BitDefender SBS Security	•	•		•		•	•
BitDefender Corporate Security	•	•	•	•	•	•	•

Funcționalități	Componentele BitDefender Business Security			
	Client Security	Security for File Servers	Security for Mail Servers	Security for Samba
Antivirus & Antispyware	•	•	•	•
Firewall	•			
Antispam & Antiphishing	•		•	
Controlul utilizatorilor & Backup local	•			
Management centralizat	•	•	•	•
Platformă	Windows	Windows	Windows, Linux, FreeBSD	Linux, FreeBSD

Funcționalități	Componentele BitDefender SBS Security				
	Client Security	Security for File Servers	Security for Exchange	Security for ISA Servers	Security for SharePoint
Antivirus & Antispyware	•	•	•	•	•
Firewall	•				
Antispam & Antiphishing	•		•		
Controlul utilizatorilor & Backup local	•				
Management centralizat	•	•	•		
Platformă	Windows	Windows	Windows	Windows	Windows

Funcționalități	Componentele BitDefender Small Office Security		
	Client Security	Security for File Servers	Security for Samba
Antivirus & Antispyware	•	•	•
Firewall	•		
Antispam & Antiphishing	•		
Controlul utilizatorilor & Backup local	•		
Management centralizat	•	•	•
Platformă	Windows	Windows	Linux, FreeBSD

Funcționalități	Componentele BitDefender Corporate Security							
	Client Security	Security for File Servers	Security for Exchange	Security for Mail Servers	Security for ISA Servers	Security for SharePoint	Security for Samba	
Antivirus & Antispyware	•	•	•	•	•	•	•	
Firewall	•							
Antispam & Antiphishing	•		•	•				
Controlul utilizatorilor & Backup local	•							
Management centralizat	•	•	•	•			•	
Platformă	Windows	Windows	Windows	Windows, Linux, FreeBSD	Windows	Windows	Linux, FreeBSD	

# bitdefender CLIENT SECURITY

*Protecție și management proactiv*

**BitDefender Client Security** este o soluție de securitate și management robustă și ușor de folosit, destinată rețelelor companiilor, care oferă protecție proactivă superioară împotriva virusilor, a programelor spion, a rootkit-urilor, a mesajelor de tip spam, a tentativelor de fraudare de tip phishing și a altor coduri periculoase.

**BitDefender Client Security** sporește productivitatea companiei și reduce costurile legate de managementul rețelei și de securitatea datelor prin administrare centralizată, protejarea împotriva pericolelor informatice și controlul asupra calculatoarelor din rețelele companiilor.

## CARACTERISTICI CHEIE

- Automatizarea, pe bază de politici de securitate, a activităților administrative de rutină și a răspunsului la evenimintele de securitate\*
- Administrare multi-nivel, cu posibilitatea stabilirii de servere master și slave
- Control centralizat al caracteristicilor antivirus, firewall, de actualizare, antispam, de control al datelor și al utilizatorilor
- Detectare automată a stațiilor noi și instalarea soluției pe acestea
- Identificarea și corectarea situației sistemelor care nu respectă cerințele de securitate
- Protecție euristică proactivă împotriva pericolelor informatice pe durata "ferestrei de vulnerabilitate"
- Backup de date la nivel de stație de lucru
- Rapoarte detaliate
- Compatibilitate extinsă cu script-urile WMI

## Componentele BitDefender Client Security

### BitDefender Business Client

• odată instalat pe stațiile de lucru ale companiei, oferă protecție proactivă de top împotriva virusilor, a programelor spion, a rootkit-urilor, a mesajelor de tip spam, a tentativelor de fraudare de tip phishing și a altor programe periculoase.

### BitDefender Management Server

- efectuează în mod automat activitățile de rutină sau repetitive pentru managementul mai eficient al rețelei
- asigură respectarea cerințelor de securitate a datelor prin aplicarea de politici consecvente în întreaga rețea
- administrează și controlează BitDefender Business Client și alte soluții BitDefender pentru servere

## BENEFICIILE CHEIE

### Volum de muncă și costuri reduse pentru administrare

- Oferă o serie de politici de securitate configurabile, care pot fi setate cu ușurință, prin folosirea unor modele predefinite
- Asigură respectarea politicilor de securitate ale companiei de către utilizatorii stațiilor de lucru mobile, chiar și atunci când acestea nu sunt conectate la rețea
- Compatibilitatea cu Active Directory asigură ușurința și flexibilitatea procesului de management
- Permite soluționarea problemelor de conformitate cu regulile de securitate a datelor care apar la extinderea rețelei, prin detectarea automată a noilor stații
- Permite automatizarea activităților legate de securitatea datelor și de respectarea cerințelor în domeniu astfel încât răspunsul în cazul evenimentelor neprevăzute este dictat de politicile de securitate stabilite de administrator
- Asigură consecvența protecției împotriva programelor periculoase în întreaga rețea, prin managementul centralizat al caracteristicilor componentei Business Client: antivirus, firewall, antispam, update, control date, control utilizatori
- Pentru eficientizarea managementului, îi permite administratorului de rețea să dezinstaleze programe (MSI) de pe stațiile client prin utilizarea de script-uri WMI
- Sporește productivitatea companiei prin opțiuni de administrare a activității utilizatorilor:
  - Stabilește restricții, la nivel de utilizator, legate de accesul la site-uri web nesigure sau cu conținut inadecvat, precum și la anumite aplicații
  - Blochează mesajele e-mail pe bază de cuvinte cheie
  - Limitează accesul la Internet în anumite intervale de timp



## BENEFICIILE CHEIE

### Vizibilitate îmbunătățită în rețea

- Oferă un generator de rapoarte performant, care permite administratorului să creeze, în mod regulat, statistici legate de problemele apărute în rețea
- Facilitează realizarea auditului de rețea (colectarea de informații legate de componentele și sistemele informatice ale stațiilor de lucru) prin utilizarea de script-uri de administrare WMI
- Este dotat cu o pagină de gardă (dashboard) care conține cele mai importante informații legate de securitate precum și o modalitate rapidă de remediere a oricăror probleme

### Performanță optimizată pentru mediile informatice de afaceri

- Are un impact minim asupra resurselor stației și ale rețelei datorită consumului redus de memorie și optimizării comunicării între server și client
- Este compatibil cu cele mai des folosite tipuri de rețea (Ethernet, VPN, remote, WiFi)
- Oferă o arhitectură evolutivă de tipul master-slave, care poate administra un număr mai mare de clienți conectați la rețeaua centrală din diferite locații fizice
- Permite stabilirea a două tipuri de clienți - clienții autorizați, cu acces nelimitat la interfață, și clienții restricționați, cu acces limitat la interfață

### Securitate sporită a componentei Business Client

Beneficiu	Caracteristici ale BitDefender Business Client				
	Antivirus & Antispyware	Firewall & Antiphishing	Antispam	Control utilizatori	Backup local
Protejează stațiile de lucru fixe și mobile ale companiilor împotriva programelor periculoase, precum și a atacurilor informatice și a tentativelor de fraudare	•	•		•	
Oferă siguranță și eficiență fluxului de e-mail în interiorul companiilor	•	•	•	•	
Productivitate sporită a angajaților			•	•	
Oferă posibilitatea realizării unor copii de rezervă a datelor importante					•

## Servicii

### Sistem avansat de actualizare

Pentru a asigura o protecție continuă, BitDefender Client Security primește cele mai recente actualizări de semnături de viruși și patch-uri pe baza a trei tehnologii configurabile: actualizare la cerere, programată sau automată.

### Actualizare produs

Utilizatorii înregistrați beneficiază de actualizări gratuite ale produsului folosit, pe perioada de valabilitate a licenței. Clienții fideli beneficiază de oferte speciale de preț în momentul reînnoirii licenței, astfel încât BitDefender devine o soluție convenabilă pe termen lung.

### Suport tehnic profesionist 24/7

Specialiștii BitDefender oferă companiilor client suport permanent gratuit, online, prin telefon sau prin e-mail. În plus, poate fi consultată o bază de date online care conține răspunsuri la cele mai frecvente întrebări și remedii pentru cele mai frecvente probleme.

## Cerințe de sistem

### Bit Defender Management Server

- Procesor compatibil Intel Pentium 1GHz (2GHz recomandat)
- Memorie RAM: minim 512MB (2GB recomandat)
- Spațiu minim de stocare pe hard:
  - 1.5GB (2.5GB recomandat)
- Pentru instalare sau upgrade e necesar 3GB de spațiu
- Sistem de operare:
  - Windows 2000 Professional cu Service Pack 4
  - Windows 2000 Server cu Service Pack 4
  - Windows XP cu Service Pack 2
  - Windows Server 2003 cu Service Pack 2
  - Windows Vista
  - Windows 2008 Server
  - Windows 7
- Bază de date: Microsoft SQL Server 2005 / SQLExpress

### BitDefender Management Agent

- Procesor compatibil Intel Pentium
- Memorie RAM minimă:
  - 256MB RAM (512MB recomandat) pentru Windows 2000, Windows XP, Windows 2003
  - 512MB RAM (1GB recomandat) pentru Windows Vista, Windows 2008, Windows 7
- Spațiu minim pe hard disk: 100MB (200MB recomandat)
- Sistem de operare:
  - Windows 2000 Professional cu Service Pack 4 și Update Rollup 1 Version 2
  - Windows 2000 Server cu Service Pack 4
  - Windows XP cu Service Pack 2
  - Windows Server 2003 cu Service Pack 2
  - Windows Vista
  - Windows 2008 Server
  - Windows 7
- Linux 2.4.x or 2.6.x cu glibc 2.3.1 sau mai recent și libstdc++5 from gcc 3.2.2 sau mai recent

### BitDefender Management Console

- Procesor compatibil Intel Pentium
- Memorie RAM minimă:
  - 256MB RAM (512MB recomandat) pentru Windows 2000
  - 512MB RAM (1GB recomandat) pentru Windows XP, Windows 2003, Windows Vista, Windows 2008, Windows 7
- Spațiu minim pe hard disk:
  - 500MB (1GB recomandat)
- Pentru instalare sau upgrade sunt necesari 2GB
- Sistem de operare:
  - Windows 2000 cu Service Pack 4
  - Windows XP cu Service Pack 2
  - Windows Server 2003 cu Service Pack 2
  - Windows Vista
  - Windows Server 2008
  - Windows 7
- Software: Internet Explorer 6.0(+); Microsoft Management Console (MMC) 3.0(+)
- Rezoluție minimă: 1024x768 / 16 bit

### BitDefender Business Client

- Procesor compatibil Intel Pentium 800MHz
- Memorie RAM minimă:
  - 256 MB RAM (512 MB recomandat) pentru Windows 2000
  - 256 MB RAM (1 GB recomandat) pentru Windows XP
  - 512MB RAM (1GB recomandat) pentru Window Vista, Window 7
- Spațiu minim pe hard disk: 200MB (400MB pentru instalare)
- Sistem de operare:
  - Windows 2000 Professional cu Service Pack 4 și Update Rollup 1 Version 2
  - Windows XP cu Service Pack 2
  - Windows Vista
  - Windows 7

### BitDefender Update Server

- Puteți instala BitDefender Update Server pe orice computer care rulează Windows 2000 sau un sistem de operare Windows mai recent.
- Browsere acceptate:
  - Internet Explorer 6 (+) pentru Windows 2000
  - Internet Explorer 7 (+) pentru Windows XP, Windows Vista, Windows 7, Windows Server 2003, Windows 2008 Server
  - Mozilla Firefox 2.0 (+)

Toate mărcile, denumirile comerciale și produsele la care se face referire în acest document sunt proprietatea deținătorilor respectivi.

# bitdefender

## SECURITY FOR EXCHANGE

**Protecție completă împotriva programelor periculoase pentru serverele Exchange**

**BitDefender Security for Exchange** oferă module antivirus, antispam, antiphishing, precum și filtrare pe bază de conținut și de atașament, complet integrate cu serverele MS Exchange, pentru a crea un mediu Exchange perfect sigur. Protejează traficul de pe serverele Exchange împotriva celor mai noi și mai complexe programe periculoase și împotriva tentativelor de furt de date confidențiale și valoroase.

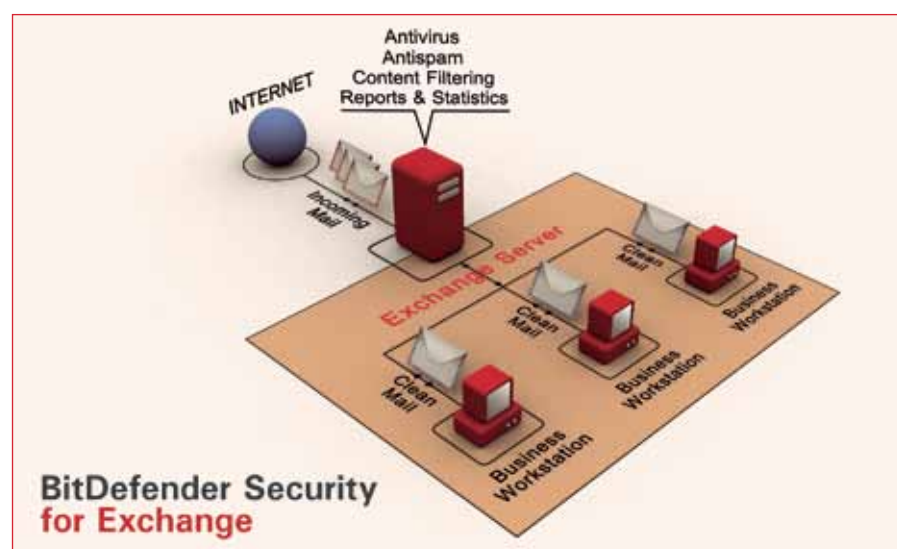
### BENEFICIILE CHEIE

#### Protecție împotriva programelor periculoase pentru e-mail

- Combate programele periculoase cu propagare prin e-mail prin filtrarea și blocarea mesajelor purtătoare de viruși, programe spion, troieni, backdoor sau a altor coduri active de acest fel
- Scanează mesajele e-mail la intrarea/ieșirea din server pentru siguranța permanentă a mediului Exchange
- Extinde aria de acoperire a protecției împotriva programelor periculoase incluzând în aceasta și destinatarii externi ai mesajelor e-mail filtrate (clienți, parteneri, prieteni)
- Oferă protecție antiphishing prin detectarea proactivă a mesajelor create special pentru a-l păcăli pe destinatar și pentru a-l determina să-și dezvăluie datele confidențiale
- Corelează mesajul e-mail cu o anumită adresă IP astfel încât mesajele cu headere falsificate nu mai pot trece de filtrul White List

#### Productivitate sporită în mediul de afaceri

- Reduce fluxul de mesaje e-mail și consumul de resurse ale rețelei datorită capacităților sale extinse de protecție împotriva programelor periculoase
- Determină sporirea vitezei de livrare a mesajelor e-mail și reduce consumul de resurse ale serverului datorită procesului său optimizat de scanare
- Îmbunătățește productivitatea companiei și previne pierderea de date confidențiale prin filtrarea tuturor mesajelor care trec prin serverul Exchange, pe baza:
  - conținutului (subiect, expeditor, destinatar) și a atașamentelor acestora
  - criteriilor definite pentru grupurile de utilizatori existente



### CARACTERISTICI CHEIE

- Ușor și rapid de instalat și folosit
- Interfață intuitivă
- Protecție euristică proactivă împotriva pericolelor informatice pe durata "ferestrei de vulnerabilitate"
- Filtrare antispam multi-nivel
- Filtrare pe bază de conținut și pe bază de atașament
- Protecție împotriva programelor spion și a tentativelor de fraudare
- Compatibilitate cu software de administrare centralizată

### TEHNOLOGII BITDEFENDER

**b-have** La baza tuturor produselor BitDefender stă B-HAVE, o metodă de detecție în curs de brevetare, care constă în analizarea, în interiorul unui calculator virtual, a comportamentului aplicațiilor cu potențial periculos, eliminându-se în acest fel alarmele false și sporindu-se în mod simțitor rata de detecție a pericolelor noi și necunoscute.

**NEUNET** Pentru a oferi o soluție mai bună la problema noilor valuri de spam, Laboratoarele BitDefender au creat un filtru antispam puternic. În interiorul laboratorului antispam, NeuNet este "antrenat" pe baza unei serii de mesaje spam astfel încât acesta să poată recunoaște noile mesaje de acest tip prin identificarea asemănărilor cu cele pe care le-a examinat deja.

#### Motoare antivirus atestate

O serie de organisme de certificare importante, cum ar fi ICSA Labs, Virus Bulletin și Checkmark, au atestat faptul că motoarele de scanare BitDefender, câștigătoare a numeroase premii, oferă cea mai proactivă protecție antivirus.

## BENEFICIILE CHEIE

- Oferă un sistem de protecție antispam extrem de eficient și organizat pe mai multe niveluri, care:
  - Reduce fluxul de mesaje e-mail prin clasificarea precisă a mesajelor ca spam, phishing (tentative de fraudare) sau legitime
  - Blochează mesajele nedorite pe baza:
    - filtrelor de conexiune, cum ar fi Lista de admitere pe bază de IP (Allow/Deny IP List) și Lista neagră a expeditorilor (Sender Black List)
    - filtrului Bayesian, care poate fi "antrenat" să recunoască trăsăturile specifice mesajelor spam primite pe serverul dumneavoastră
    - filtrului RBL (Real-time Blackhole List), care blochează mesajele spam venite de la servere de mail cunoscute ca surse de spam
  - Permite adaptarea sensibilității filtrului antispam prin stabilirea unor praguri foarte stricte sau foarte permissive, în funcție de grupul de utilizatori
  - Redirecționează mesajele spam, în mod automat, către Folderul Junk al serverului Exchange
- Compatibil cu WBL (White List/ Blacklist), ceea ce vă permite să stabiliți liste de adrese fiabile și nesigure pe baza căreia să "acceptați întotdeauna", respectiv să "respingeți întotdeauna" mesajele e-mail corespunzătoare

### Ușurință sporită în utilizare

- Procesul de filtrare este mult mai flexibil datorită folosirii politicilor de filtrare antivirus, antispam, pe bază de conținut și de atașament specifice fiecărui grup sau utilizator
- Generează statistici și rapoarte detaliate cu ajutorul unei baze de date legate de activitatea produsului
- Permite configurarea la distanță a protecției serverului prin simpla instalare a consolei de administrare pe unul dintre calculatoarele din interiorul rețelei
- În cazul detectării unui virus, trimite imediat mesaje de avertizare către personalul însărcinat cu securitatea și administrarea rețelei
- După trecerea prin filtrele antivirus, antispam, pe bază de conținut și de atașament, mesajele e-mail periculoase sau supuse unor restricții pot fi izolate într-o zonă de carantină în care pot fi administrate după cum se consideră necesar
- Salvează, restaurează și migrează setările consolei

Beneficiu	Caracteristici ale BitDefender Security for Exchange				
	Antivirus, Antispyware, Antiphishing	Antispam	Filtrare pe bază de conținut	Rapoarte și statistici	Administrarea grupurilor
Protejează fluxul de mesaje e-mail împotriva pericolelor informatice și a fraudei	•				
Reduce fluxul de mesaje e-mail și consumul de resurse ale rețelei și ale serverului	•	•	•		
Productivitate sporită	•	•	•		
Ușurință sporită în utilizare				•	•

### Compatibil cu administrarea centralizată

BitDefender Management Server oferă posibilitatea administrării centralizate a majorității soluțiilor BitDefender pentru companii instalate pe calculatoarele din rețea, inclusiv a produsului BitDefender Security for Exchange. Acest tip de integrare vă permite să folosiți consola Management Serverului pentru a:

- Accesa setările de configurare ale produsului BitDefender Security for Exchange
- Obține informații legate de evenimente esențiale, cum ar fi: avertismentele legate de configurare, anunțurile legate de expirarea licenței
- Genera statistici ușor de interpretat și rapoarte bazate pe informațiile primite de la BitDefender Security for Exchange

## Servicii

### Sistem avansat de actualizare

Pentru a asigura protecția permanentă a mesajelor e-mail, BitDefender Security for Exchange primește cele mai recente actualizări și remedii pe baza a trei tehnologii configurabile: la cerere, programată și automată.

### Actualizare produs

Utilizatorii înregistrați beneficiază de actualizări gratuite ale produsului folosit, pe perioada de valabilitate a licenței. Clienții fideli beneficiază de oferte speciale de preț în momentul reînnoirii licenței, astfel încât BitDefender devine o soluție convenabilă pe termen lung.

### Suport tehnic profesionist 24/7

Specialiști BitDefender oferă companiilor client suport permanent gratuit, online, prin telefon sau prin e-mail. În plus, poate fi consultată o bază de date online care conține răspunsuri la cele mai frecvente întrebări și remedii pentru cele mai comune probleme

## Cerințe de sistem

### Software

- Internet Explorer 6
- MS Exchange 2007/ 2003/ 2000 + SP3

### Hardware

- Spațiu minim pe hard disc 1 GB

Toate mărcile, denumirile comerciale și produsele la care se face referire în acest document sunt deținute de proprietarii lor respectivi.



## CARACTERISTICI CHEIE

- Ușor și rapid de instalat și folosit
- Ușor de integrat cu serviciul dumneavoastră de mail curent
- Compatibil cu majoritatea platformelor importante de e-mail
- Protecție euristică proactivă împotriva pericolelor informatice pe durata "ferestrei de vulnerabilitate"
- Filtrare antispam multi-nivel
- Filtrare pe bază de conținut și pe bază de atașament
- Protecție împotriva programelor spion și a tentativelor de fraudare
- Interfață intuitivă

## Servicii

### Sistem avansat de actualizare

Pentru a asigura protecția permanentă a mesajelor e-mail, BitDefender Security for Mail Servers primește cele mai recente actualizări și remedii pe baza a trei tehnologii configurabile: la cerere, programată și automată.

### Actualizare produs

Utilizatorii înregistrați beneficiază de actualizări gratuite ale produsului folosit, pe perioada de valabilitate a licenței. Clienții fideli beneficiază de oferte speciale de preț în momentul reînnoirii licenței, astfel încât BitDefender devine o soluție convenabilă pe termen lung.

### Actualizare automată

Pentru a reduce pericolul reprezentat de virușii noi, semnăturile acestora sunt trimise automat către serverele dumneavoastră, imediat ce sunt identificate, fără a mai aștepta următoarea actualizare programată.

# bitdefender SECURITY FOR MAIL SERVERS

**Protecție completă împotriva programelor periculoase pentru serverele de mail bazate pe Windows sau pe UNIX**

Destinat serverelor de mail care rulează pe platforme Windows sau UNIX, **BitDefender Security for Mail Servers** asigură un trafic de mail sigur pentru companii și pentru furnizorii de servicii datorită tehnologiilor pe care le reunește: antivirus, antispymware, antispam, antiphishing, precum și de filtrare pe bază de conținut și atașament. Datorită compatibilității sale cu majoritatea platformelor de e-mail existente, soluția vă protejează în permanență compania de noile tipuri de programe periculoase și de tentativele de furt de date importante și confidențiale.

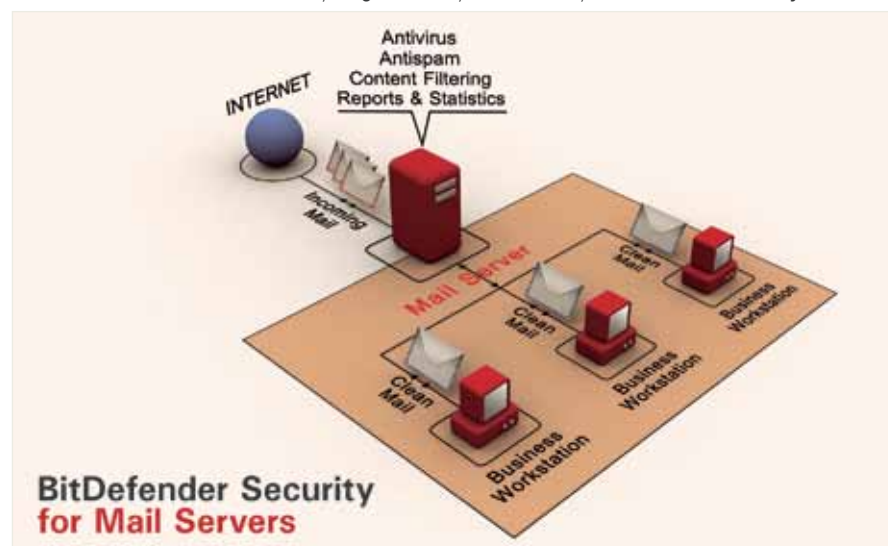
## BENEFICIILE CHEIE

### Protecție împotriva programelor periculoase pentru e-mail

- Combate programele periculoase cu propagare prin e-mail prin filtrarea și blocarea mesajelor purtătoare de viruși, programe spion, troieni, backdoor sau a altor coduri active de acest fel
- Oferă protecție antiphishing prin detectarea proactivă a mesajelor create special pentru a-l păcăli pe destinatar și pentru a-l determina să-și dezvăluie datele confidențiale
- Poate funcționa\* ca proxy pentru mai multe servere de mail prin interfațe care pot filtra traficul direcționat către diferite servere de mail
- Filtrul Directory Harvesting protejează împotriva tentativelor de furt a adreselor de mail valide de pe serverul de mail
- Oferă posibilitatea de a trata/intercepta separat "riskware"-ul (aplicații potențial dăunătoare) \*\*

### Compatibilitate

- Este prevăzut cu un agent proxy SMTP care:
  - Permite utilizarea soluției cu platforme de e-mail generice, de tipul Windows SMTP Mail Servers, Exim\*\*, Dmail\*\*
  - Oferă acces la o serie de caracteristici ca: limitarea numărului de conexiuni, stabilirea de restricții legate de rețelele fiabile și de domeniul de relay



## BENEFICIILE CHEIE

- Include\*\*agenți speciali care asigură integrarea cu câțiva dintre cel mai des folosiți agenți de transfer de mail, cum ar fi: Sendmail (militer), Postfix, Courier, qmail și CommuniGate Pro
- Respectă întru totul FHS (Filesystem Hierarchy Standard) fără ingerințe în sistem \*\*
- Asigură compatibilitatea cu principalele platforme bazate pe Unix, datorită pachetelor sale rpm, deb și generic .tar.run

### Productivitate sporită în mediul de afaceri

- Reduce fluxul de mesaje e-mail și consumul de resurse ale rețelei datorită capacităților sale extinse de protecție împotriva programelor periculoase
- Determină sporirea vitezei de livrare a mesajelor e-mail și reduce consumul de resurse ale serverului datorită procesului său optimizat de scanare
- Îmbunătățește productivitatea administratorului de rețea și previne pierderea de date confidențiale prin filtrarea tuturor mesajelor care trec prin serverul Exchange, pe baza conținutului (subiect, corpul mesajului, expeditor, destinatar), a atașamentelor acestora și criteriilor definite pentru grupurile de utilizatori existente
- Oferă un sistem de protecție antispam extrem de eficient și organizat pe mai multe niveluri, care:
  - reduce fluxul de mesaje e-mail prin clasificarea precisă a acestora ca spam, phishing (tentative de fraudare) sau legitime
  - Blochează mesajele nedorite, în funcție de mai multe filtre, printre care:
    - filtre de conexiune de tipul Allow/Deny IP List\* și Sender Black List\*
    - filtrul Bayesian, care poate fi “antrenat” să recunoască trăsăturile specifice mesajelor spam primite pe serverul dumneavoastră
    - filtrului RBL (Real-time Blackhole List), care blochează mesajele spam venite de la servere de mail cunoscute ca surse de spam
  - Permite adaptarea sensibilității filtrului antispam prin stabilirea unor praguri foarte stricte sau foarte permissive, în funcție de grupul de utilizatori
  - Corelează\* mesajul e-mail cu o anumită adresă IP astfel încât mesajele cu header falsificate nu mai pot trece de filtrul White List
- Compatibil cu WBL (White List/ Blacklist), ceea ce vă permite să stabiliți liste de adrese fiabile și nesigure pe baza cărora să “acceptați întotdeauna”, respectiv să “respingeți întotdeauna” mesajele e-mail corespunzătoare
- Permite trimiterea de notificări email sau alerte SNMP prin SNMP Logger plug-in\*\*

### Ușurință sporită în utilizare

- Procesul de filtrare este mult mai flexibil datorită folosirii politicilor de filtrare antivirus, antispam, pe bază de conținut și de atașament specifice fiecărui grup sau utilizator
- Generează statistici și rapoarte detaliate legate de activitatea soluției
- Trimite notificări e-mail modificabile legate de activitatea sa
- Permite configurarea la distanță a protecției serverului prin instrumentele sale de administrare
- O interfață specială în linia de comandă\*\* permite realizarea activităților de configurare post-instalare și de administrare
- Poate izola mesajele e-mail periculoase sau restricționate, într-o zonă de carantină, pentru a putea fi examinate ulterior
- Oferă opțiunea de căutare\*\* a anumitor mesaje în zona de carantină, în funcție de expresii frecvente, expeditor, destinatar, data și motivul trimiterii în carantină
- Permite\*\* efectuarea de acțiuni administrative prin SNMP, datorită prezenței SNMP Daemon Plug-in

### Compatibil cu administrarea centralizată

BitDefender Management Server oferă posibilitatea administrării centralizate a majorității soluțiilor BitDefender pentru companii instalate pe calculatoarele din rețea, inclusiv a produsului BitDefender Security for Mail Servers. Acest tip de integrare vă permite să folosiți consola Management Serverului pentru a:

- Accesa setările de configurare ale produsului BitDefender Security for Mail Servers
- Obține informații legate de evenimente esențiale, cum ar fi: avertismentele legate de configurare, anunțurile legate de expirarea licenței
- Genera statistici ușor de interpretat și rapoarte bazate pe informațiile primite de la BitDefender Security for Mail Servers

### Platforme bazate pe UNIX

#### Cerințe de sistem:

- Linux Kernel: 2.4.x sau 2.6.x (recomandat)
- FreeBSD: 5 (sau mai recent, cu compat5x)
- glibc: 2.3.1 sau mai recent și libstdc++5 de la gcc 3.2.2 sau mai recent
- P 1.4Ghz, RAM256MB, HDD200MB .

#### Soluția este compatibilă cu următoarele platforme:

RedHat Enterprise Linux 3, Linux 9 sau mai recent • SuSE Linux Enterprise Server 9, Linux 8.2 sau mai recent • SNovell Linux • Fedora Core 1 sau mai recent • Debian GNU/Linux 3.1 sau mai recent • Slackware 9.x sau mai recent • Mandrake/Mandriva 9.1 sau mai recent

### Platforme bazate pe Windows:

#### Cerințe de sistem:

**64 biți:** orice stație Windows (Intel sau AMD) • Spațiu minim pe hard disc - 300 MB  
**32 biți:** Windows 2000 SP4 + Update Rollup 1 v2, Windows 2003 Server + SP1, Windows Server 2008, Windows Server 2008 R2, Internet Explorer 6 • PII 300MHz, RAM 256MB, HDD min 1 GB

Toate mărcile, denumirile comerciale și produsele la care se face referire în acest document sunt proprietatea deținătorilor respectivi.

\* Numai pentru platformele bazate pe Windows

\*\* Numai pentru platformele bazate pe UNIX



# bitdefender SECURITY FOR FILE SERVERS

**Protecție eficientă pentru punctele de stocare a informației din rețeaua companiei dumneavoastră**

*BitDefender Security for File Servers este o soluție dedicată serverelor bazate pe Windows. Ușor de instalat, configurat și administrat, aceasta oferă protecție de cel mai înalt nivel împotriva virusurilor, a programelor spion și a rootkit-urilor, reducând, în același timp, efortul necesar administrării unei soluții software pentru servere.*

## CARACTERISTICI CHEIE

- Protecție antivirus, antispysware și antirootkit superioară pentru fluxul de fișiere
- Protecție euristică proactivă împotriva pericolelor informatice pe durata "ferestrei de vulnerabilitate"
- Scanare optimizată, pentru accesarea mai rapidă a fișierelor
- Scanare pe mai multe fire de execuție pentru reducerea timpului necesar acestui proces
- Scanare la acces și la cerere pentru protecția completă a serverului de fișiere
- Compatibilitate cu consola de administrare centralizată, care reduce eforturile de administrare
- Compatibilitate cu arhitectura pe 64 de biți

## TEHNOLOGII BITDEFENDER

**b-have** La baza tuturor produselor BitDefender stă B-HAVE, o metodă de detecție în curs de brevetare, care constă în analizarea, în interiorul unui calculator virtual, a comportamentului aplicațiilor cu potențial periculos, eliminându-se în acest fel alarmele false și sporindu-se în mod simțitor rata de detecție a pericolelor noi și necunoscute.

### Motoare antivirus atestate

Motoarele de scanare BitDefender, premiate în repetate rânduri și care folosesc tehnologia B-HAVE, au primit recunoașterea faptului că oferă cea mai proactivă protecție antivirus, din partea unor importante organisme de atestare, cum ar fi ICSA Labs, VirusBulletin și Checkmark.

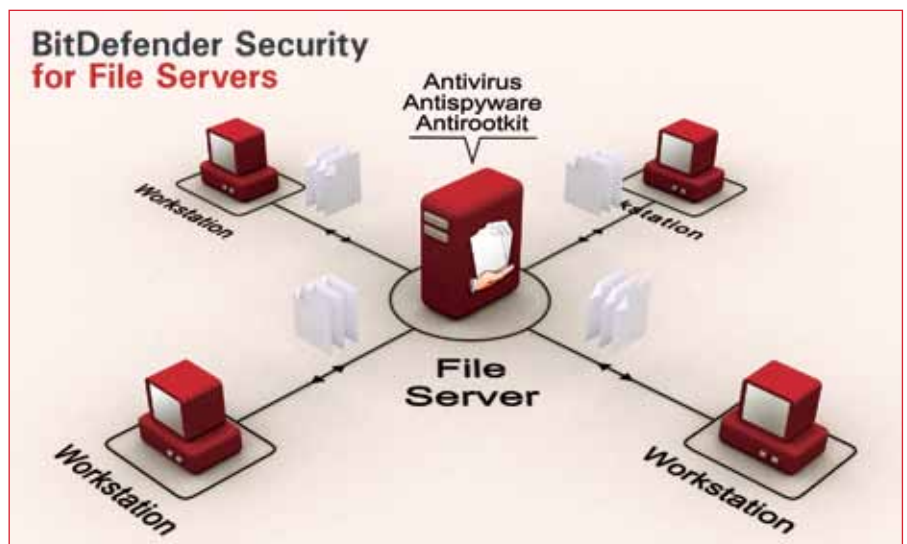
## BENEFICIILE CHEIE

### Productivitate sporită

- Scanează și marchează fișierele "protejate la scriere" (read only files) o singură dată în cursul aceleiași sesiuni și nu repetă scanarea decât la lansarea unei noi sesiuni, în cazul unei actualizări sau a unei infecții în sistem
- Permite accesarea foarte rapidă a fișierelor, datorită funcționalității sale avansate de scanare pe mai multe fire de execuție (multithread scanning)
- Oferă o opțiune configurabilă de programare a scanărilor antivirus la cerere și a actualizărilor
- Lansează notificări legate de efectuarea scanărilor și a actualizărilor prin intermediul modulului său eficient de Alerte
- Optimizează numărul de instanțe de scanare detectând automat numărul de procesoare utilizate

### Partajarea în siguranță a fișierelor și a documentelor

- Scanează în timp real fiecare fișier accesat sau copiat, fără a afecta funcționarea serverului de fișiere
- Permite programarea de scanări antivirus la cerere sau realizarea unor scanări imediate pentru un plus de siguranță a serverului de fișiere
- Crește viteza de scanare deoarece permite ca procesele legitime să nu fie analizate



## BENEFICIILE CHEIE

### Ușurință sporită în utilizare

- Oferă o capacitate sporită de administrare și permite accesarea rapidă a majorității setărilor datorită interfeței sale de tip MMC, ușor de folosit și intuitivă
- Afișează informații legate de cele mai importante evenimente și oferă un buton de remediere directă în noua sa pagină de gardă (dashboard)
- Oferă rapoarte legate de activitatea produsului prin intermediul sistemului său robust de monitorizare și a modului de statistici
- Dispune de alerte adaptabile pentru diferite tipuri de evenimente: actualizări de semnături antivirus, actualizări de produs, scanări la cerere și detectare de viruși
- Crează copii de rezervă, restaurează și migrează setările consolei

### Compatibil cu administrarea centralizată

BitDefender Management Server oferă posibilitatea administrării centralizate a majorității soluțiilor BitDefender pentru companii instalate pe calculatoarele din rețea, inclusiv a produsului BitDefender Security for File Servers. Acest tip de integrare vă permite să folosiți consola Management Serverului pentru a:

- Accesa setările de configurare ale produsului BitDefender Security for File Servers
- Obține informații legate de evenimente esențiale, cum ar fi: avertismentele legate de configurare, anunțurile legate de expirarea licenței
- Genera statistici ușor de interpretat și rapoarte bazate pe informațiile primite de la BitDefender Security for File Servers

### Servicii

#### Sistem avansat de actualizare

Pentru a asigura protecția permanentă a fișierelor, soluția primește cele mai recente actualizări și remedii pe baza a trei tehnologii configurabile: la cerere, programată și automată.

#### Actualizare produs

Utilizatorii înregistrați beneficiază de actualizări gratuite ale produsului folosit, pe perioada de valabilitate a licenței. Clienții fideli beneficiază de oferte speciale de preț în momentul reînnoirii licenței, astfel încât BitDefender devine o soluție convenabilă pe termen lung.

#### Suport tehnic profesionist 24/7

Specialiștii BitDefender oferă companiilor client suport permanent gratuit, online, prin telefon sau prin e-mail. În plus, poate fi consultată o bază de date online care conține răspunsuri la cele mai frecvente întrebări și remedii pentru cele mai comune probleme.



### Cerințe de sistem

#### 64 biți:

- orice stație Windows (Intel sau AMD)
- Spațiu minim pe hard disc - 1 GB

#### 32 biți:

- Procesor minim- Pentium II 300 MHz
- 128 MB de memorie RAM, recomandat 256 MB
- Spațiu minim pe hard disc - 1 GB

#### Platformă de operare:

- Windows 2000 SP4 + Update Rollup 1 v2 / Windows 2003 Server + SP1, Windows Server 2008, Windows Server 2008 R2, Internet Explorer 6

\* pentru arhitecturi speciale, de exemplu serverele cluster, a se vedea documentația detaliată a produsului

Toate mărcile, denumirile comerciale și produsele la care se face referire în acest document sunt deținute de proprietarii lor respectivi.



## CARACTERISTICI CHEIE

- **Protecție euristică proactivă împotriva pericolelor informatice pe durata "ferestrei de vulnerabilitate"**
- **Permite diferite acțiuni și setări pentru fiecare share protejat**
- **Compatibil cu sistemele de monitorizare SNMP**
- **Interfață flexibilă și intuitivă pentru administrarea la distanță**
- **Compatibil cu principalele distribuții de Linux**

## Tehnologii BitDefender



La baza tuturor soluțiilor BitDefender stă B-HAVE, o metodă de detecție în curs de brevetare, care constă în analizarea, în interiorul unui calculator virtual, a comportamentului aplicațiilor cu potențial periculos, eliminându-se în acest fel alarmele false și sporindu-se în mod simțitor rata de detecție a pericolelor noi și necunoscute

### Motoare antivirus atestate

O serie de organisme de certificare importante, cum ar fi ICSA Labs, Virus Bulletin și Checkmark, au atestat faptul că motoarele de scanare BitDefender, câștigătoare a numeroase premii, oferă cea mai proactivă protecție antivirus.

# bitdefender SECURITY FOR SAMBA

**Protecție completă împotriva programelor periculoase pentru fișierele Samba partajate în rețea**

**BitDefender Security for Samba** protejează fișierele Samba partajate în rețea împotriva virusilor și a programelor de tip spyware. Prin scanarea tuturor fișierelor accesate pentru identificarea programelor periculoase cunoscute și noi, această soluție protejează utilizatorii din rețea și permite respectarea reglementărilor legate de protecția datelor. Extrem de flexibil modulul vfs open source BitDefender poate fi compilat cu orice versiune de Samba, aceasta reprezentând cea mai potrivită alegere pentru sistemul bazat pe Unix pe care îl folosiți.

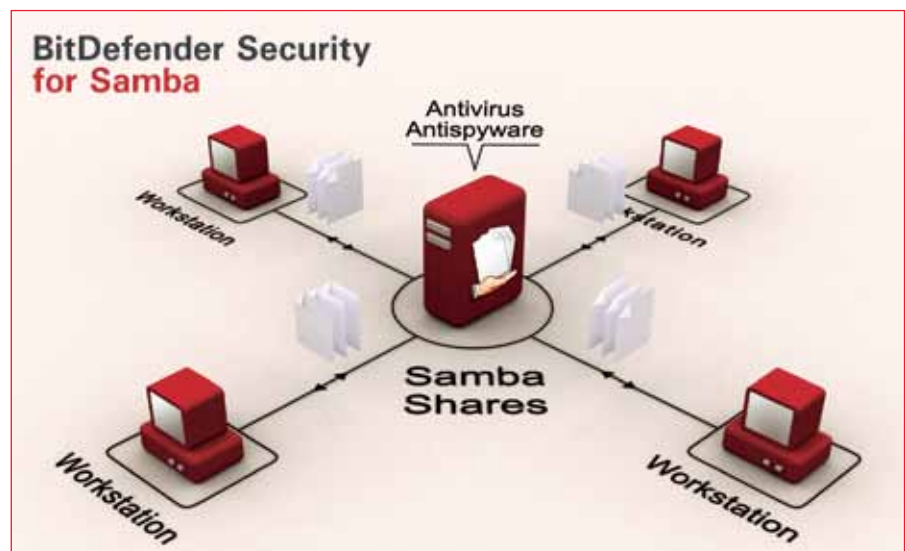
## BENEFICIILE CHEIE

### Compatibilitate

- Include un modul vfs pre-compilat sau open source, care permite integrarea cu cea mai recentă versiune Samba disponibilă
- Respectă întru totul FHS (Filesystem Hierarchy Standard) fără ingerințe în sistem
- Asigură compatibilitatea cu principalele platforme bazate pe Unix, datorită pachetelor sale rpm, deb și generic .tar.run

### Partajarea în siguranță a fișierelor și a documentelor

- Permite partajarea în siguranță a fișierelor și a documentelor prin adaptarea acțiunilor sale la tipul de program periculos detectat
- Oferă posibilitatea administrării separate a aplicațiilor riscante (aplicații cu potențial periculos, dar de care anumite grupuri de utilizatori ar mai putea avea nevoie)
- Cu ajutorul opțiunii încorporate "Pipe to program" (transfer direct către program), soluția vă permite să transferați obiectele detectate de motoarele BitDefender direct către script-uri sau către alte programe
- Vă permite să stabiliți mai multe zone de carantină, în care puteți căuta anumite elemente în funcție de expresii frecvente, expeditor, destinatar, data și cauza trimerii în carantină



## BENEFICII CHEIE

### Ușurință sporită în utilizare

- Vă permite să stabiliți seturi diferite de reguli pentru fiecare share protejat astfel încât politicile specifice de partajare a fișierelor să fie respectate într-o mai mare măsură
- Permite realizarea de acțiuni prin SNMP, prin intermediul SNMP Daemon Plug-in
- Poate trimite notificări e-mail sau alerte SNMP adaptabile legate de activitatea sa: număr de fișiere scanate, dezinfectate, șterse, infectate sau filtrate
- Oferă o interfață intuitivă de administrare, BitDefender Remote Admin, care facilitează configurarea, la distanță, a oricărui setări și verificarea istoricului activității soluției (statistici, grafice și tabele detaliate)
- Are o interfață alternativă, în linia de comandă, numită BDSAFE (BitDefender Swiss Army Knife), cu ajutorul căreia se pot realiza configurarea post-instalare și sarcini administrative

### Compatibil cu administrarea centralizată

BitDefender Management Server oferă posibilitatea administrării centralizate a majorității soluțiilor BitDefender pentru companii instalate pe calculatoarele din rețea, inclusiv a produsului BitDefender Security for Samba. Acest tip de integrare vă permite să folosiți consola Management Serverului pentru a:

- Accesa setările de configurare ale produsului BitDefender Security for Samba
- Obține informații legate de evenimente esențiale, cum ar fi: avertismentele legate de configurare, anunțurile legate de expirarea licenței
- Genera statistici ușor de interpretat și rapoarte bazate pe informațiile primite de la BitDefender Security for Samba

### Servicii

#### Sistem avansat de actualizare

Pentru a asigura protecția permanentă a mesajelor e-mail, BitDefender Security for Samba primește cele mai recente actualizări și remedii pe baza a trei tehnologii configurabile: la cerere, programată și automată.

#### Actualizare produs

Utilizatorii înregistrați beneficiază de actualizări gratuite ale produsului folosit, pe perioada de valabilitate a licenței. Clienții fideli beneficiază de oferte speciale de preț în momentul reînnoirii licenței, astfel încât BitDefender devine o soluție convenabilă pe termen lung.

#### Suport tehnic profesionist 24/7

Specialiști BitDefender oferă companiilor client suport permanent gratuit, online, prin telefon sau prin e-mail. În plus, poate fi consultată o bază de date online care conține răspunsuri la cele mai frecvente întrebări și remedii pentru cele mai comune probleme.



### Cerințe de sistem

#### Software

- Sistem de operare: Linux, FreeBSD
- Linux Kernel: 2.4.x sau 2.6.x (recomandat)
- FreeBSD: 5 (sau mai recent, cu compat5x)
- Linux 2.4.x, or 2.6.x cu glibc 2.3.1 sau mai recent și libstdc++5 de la gcc 3.2.2 sau mai recent
- versiunea Samba 3.0 sau mai recentă
- 1.4Ghz, RAM256MB, HDD200MB

#### Compatibilă cu următoarele distribuții Linux:

- Novell Linux
- RedHat Enterprise Linux 3, Linux 9 sau mai recentă
- SuSE Linux Enterprise Server 9, Linux 8.2 sau mai recentă
- Fedora Core 1 sau mai recentă
- Debian GNU/Linux 3.1 sau mai recentă
- Slackware 9.x sau mai recentă
- Mandrake/Mandriva 9.1 sau mai recentă

Toate mărcile, denumirile comerciale și produsele la care se face referire în acest document sunt proprietatea deținătorilor respectivi.



## CARACTERISTICI CHEIE

- Integrare în profunzime în Microsoft ISA Server pentru optimizarea și accelerarea procesului de scanare
- Protecție euristică proactivă împotriva pericolelor informatice, pe durata "ferestrei de vulnerabilitate"
- Scanează și filtrează fluxul HTTP și FTP, la intrare și la ieșire
- Permite administrarea pe bază de politici a grupurilor de utilizatori și a tipurilor de fișiere
- Se adaptează la tipul de browser pentru fluidizarea fluxului de fișiere pe web
- Se integrează perfect în sistemul de alerte al serverului ISA pentru a asigura managementul centralizat al notificărilor
- Interfață intuitivă

## Tehnologii BitDefender

**b-have** La baza tuturor produselor BitDefender stă B-HAVE, o metodă de detecție în curs de brevetare, care constă în analiza, în interiorul unui calculator virtual, a comportamentului aplicațiilor cu potențial periculos. În acest fel se elimină alarmele false și crește simțitor rata de detecție a pericolelor noi și necunoscute.

### Motoare antivirus atestate

Motoarele de scanare BitDefender, premiate în repetate rânduri, folosesc tehnologia B-HAVE. O serie de organisme importante de certificare, printre care ICSA Labs, Virus Bulletin, West Coast Labs, au atestat faptul că acestea oferă cea mai bună protecție proactivă antivirus.

# bitdefender SECURITY FOR ISA SERVERS

**Protecție antivirus și antispayware pentru fluxul HTTP și FTP**

**BitDefender Security for ISA Servers** oferă protecție antivirus și antispayware pentru fluxul de fișiere transmise prin web, inclusiv pentru datele primite prin webmail. Produsul este perfect compatibil cu serverele Microsoft ISA datorită celor două filtre de aplicații (ISAPI) care protejează fluxurile HTTP, FTP și FTP prin HTTP împotriva virușilor și a programelor spion.

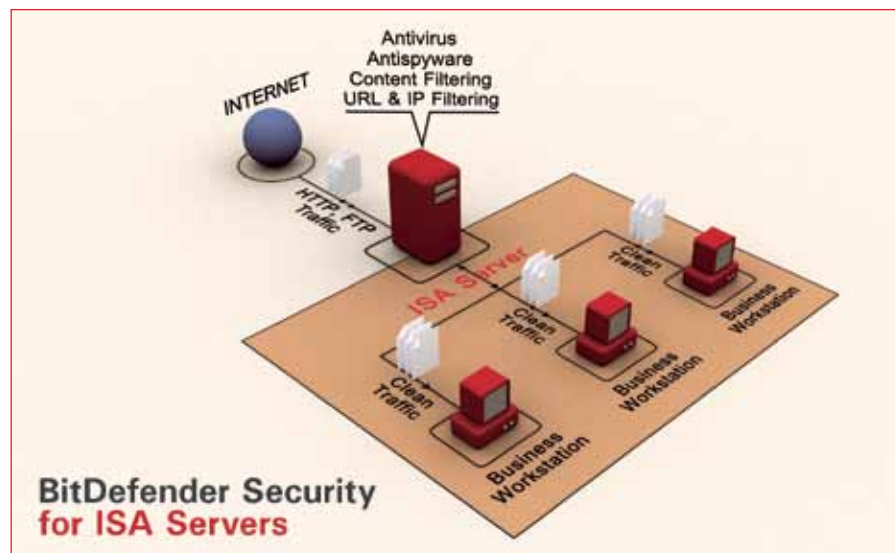
## BENEFICIILE CHEIE

### Protecție împotriva programelor periculoase pe web

- Combate programele periculoase cu propagare prin Internet prin filtrarea și blocarea fișierelor HTTP și FTP care conțin coduri active, cu potențial periculos
- Protejează array-urile care folosesc Microsoft ISA Server Enterprise Edition
- Poate izola mesajele e-mail periculoase sau restricționate într-o zonă de carantină, pentru a putea fi examinate ulterior

### Productivitate sporită

- Permite accesarea foarte rapidă a fișierelor, datorită capacității sale avansate de scanare pe mai multe fire de execuție și compatibilității cu Microsoft ISAPI
- Permite administrarea grupurilor de utilizatori și a tipurilor de fișiere, pe bază de politici precise care acoperă atât fluxul HTTP cât și cel FTP, sporind considerabil viteza de funcționare a serverului ISA
- Elimină riscul blocării browser-ului și al întreruperilor care intervin la descărcarea fișierelor de mari dimensiuni pentru că scanează și trimite datele cerute către browser în mod gradat, chiar în timpul descărcării lor
- Este compatibil cu BitDefender Security for Mail Servers, iar împreună protejează fluxul SMTP împotriva virușilor și a mesajelor spam



## BENEFICII CHEIE

### Ușurință sporită în utilizare

- Face posibilă administrarea precisă și accesarea rapidă a majorității setărilor datorită interfeței sale de tip MMC, ușor de folosit și intuitivă
- Permite stabilirea de reguli de filtrare precise pentru anumite grupuri de adrese IP și pe baza a numeroase tipuri de scanare
- Oferă posibilitatea configurării unor Liste Albe (URL-uri, adrese IP și domenii, site-uri FTP) astfel încât fluxul de fișiere dintre Serverul ISA și locațiile respective să nu fie scanat
- Poate asigura administrarea Serverului ISA la distanță, printr-un client de Terminal Services (de exemplu Remote Desktop Connection) sau de pe interfața MMC a soluției BitDefender
- Oferă rapoarte despre activitatea produsului prin modulul său robust de statistici
- Reduce volumul de muncă necesar administrării prin activarea funcției de management centralizat al notificărilor, odată cu integrarea alertelor BitDefender în modulul de alerte al Serverului ISA

General	Total	Last Day	Last week	Last Month
Check	10000	10000	10000	10000
Check	0	0	0	0
Infected	10000	10000	10000	10000

General	Total	Last Day	Last week	Last Month
Unprotected	0	0	0	0
Protected	0	0	0	0
Quarantined	10000	10000	10000	10000
Ignored	0	0	0	0

### Servicii

#### Sistem avansat de actualizare

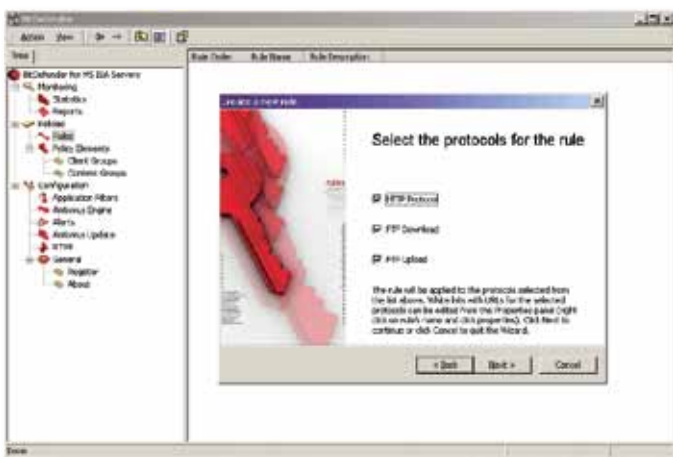
Pentru a asigura protecția permanentă a fișierelor, BitDefender Security for ISA Servers primește cele mai recente actualizări și remedii pe baza a trei tehnologii configurabile: la cerere, programată și automată.

#### Actualizare de produs

Utilizatorii înregistrați beneficiază de actualizări gratuite ale produsului folosit, pe perioada de valabilitate a licenței. Clienții fideli beneficiază de oferte speciale de preț în momentul reînnoirii licenței, astfel încât BitDefender devine o soluție convenabilă pe termen lung.

#### Suport tehnic profesionist 24/7

Specialiștii BitDefender oferă companiilor client suport permanent gratuit, online, prin telefon sau prin e-mail. În plus, poate fi consultată o bază de date online care conține răspunsuri la cele mai frecvente întrebări și remedii pentru cele mai comune probleme.



BitDefender Security for ISA Servers poate fi descărcat pentru evaluare de pe site-ul [www.bitdefender.ro](http://www.bitdefender.ro).

### Cerințe de sistem

#### Software

- Microsoft ISA Server 2000/2004/2006 Standard Edition
- Microsoft ISA Server 2004/2006 Enterprise Edition

#### Hardware

- Spațiu minim pe hard disc 1 GB

Toate mărcile, denumirile comerciale și produsele la care se face referire în acest document sunt deținute de proprietarii lor respectivi.



# bitdefender SECURITY FOR SHAREPOINT

**Soluția potrivită pentru serverele SharePoint**

**BitDefender Security for SharePoint** asigură protecția antivirus și antispyware a serverelor Microsoft SharePoint. Soluția scanează, în timp real, fișierele încărcate în și descărcate din bibliotecile și listele de documente, cu o rată de detecție excelentă și posibilitatea trimerii în carantină a fișierelor infectate. BitDefender Security for SharePoint permite desfășurarea în siguranță a proiectelor de colaborare în rețelele companiilor și menține confidențialitatea activităților profesionale.

## CARACTERISTICI CHEIE

- Protecție antivirus și antispyware superioară
- Protecție euristică proactivă împotriva pericolelor informatice pe durata "ferestrei de vulnerabilitate"
- Integrare în profunzime în Microsoft Virus Scanning API pentru optimizarea și accelerarea procesului de scanare
- Scanare în timp real și la cerere pentru protecția permanentă a fișierelor
- Rapoarte complete despre fișierele scanate și alerte

## Tehnologii BitDefender

**b-have** La baza tuturor produselor BitDefender stă B-HAVE, o metodă de detecție în curs de brevetare, care constă în analizarea, în interiorul unui calculator virtual, a comportamentului aplicațiilor cu potențial periculos. În acest fel se elimină alarmele false și crește simțitor rata de detecție a pericolelor noi și necunoscute.

### Motoare antivirus atestate

Motoarele de scanare BitDefender, premiate în repetate rânduri, folosesc tehnologia B-HAVE. O serie de organisme importante de certificare, printre care ICA Labs, Virus Bulletin, West Coast Labs, au atestat faptul că acestea oferă cea mai bună protecție proactivă antivirus.

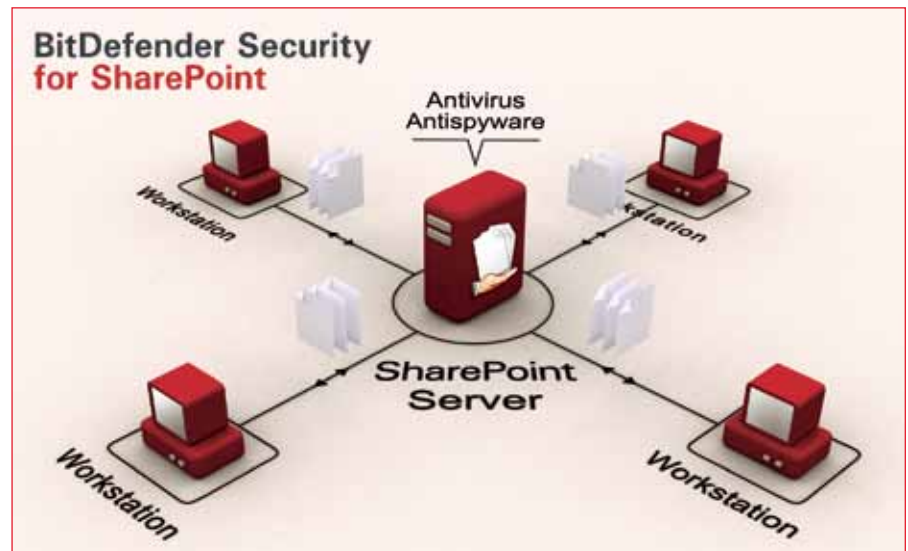
## BENEFICIILE CHEIE

### Siguranța partajării informațiilor și a proiectelor de colaborare în rețelele companiilor

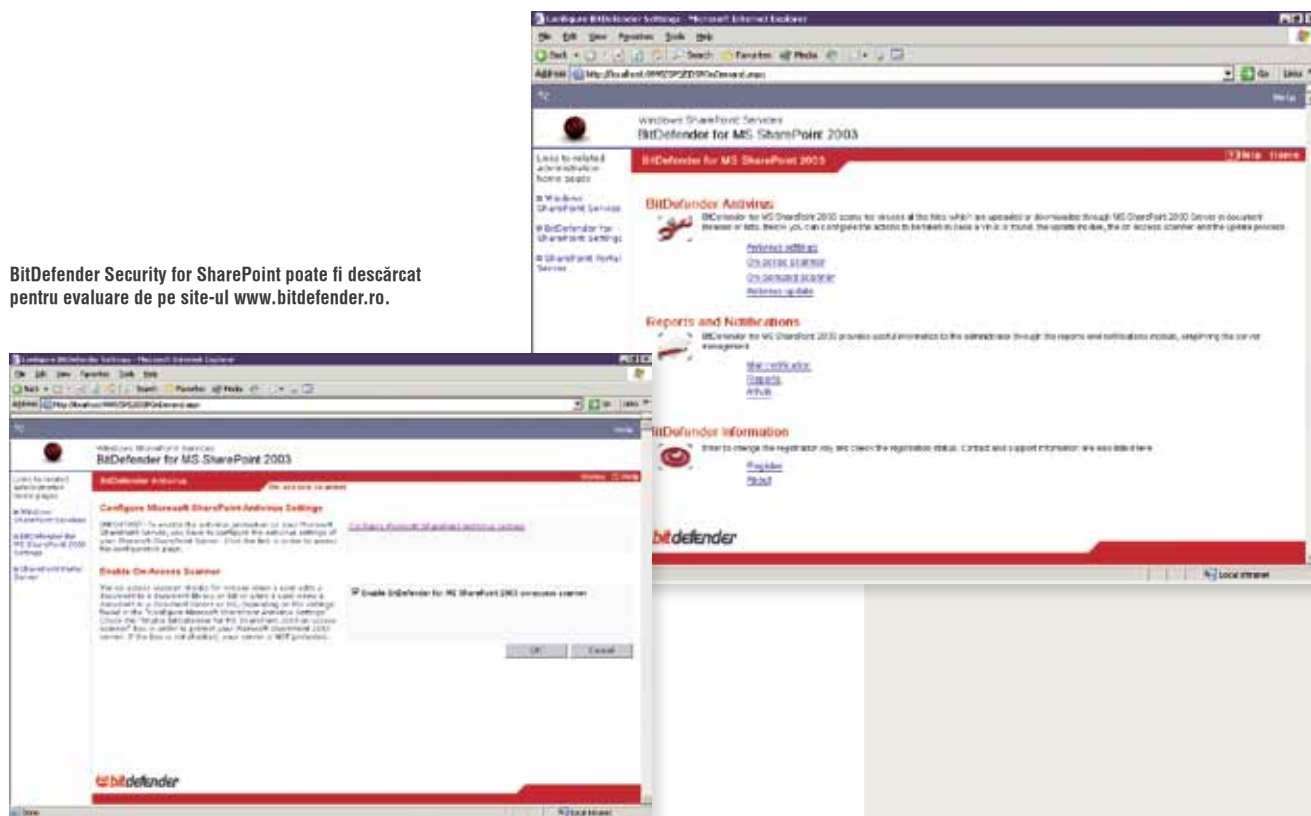
- Scanează fluxul de fișiere pentru a asigura protecția antimalware în timp real și pentru a preveni epidemiile virale
- Permite programarea de scanări antivirus la cerere sau realizarea unor scanări imediate, pentru un plus de siguranță
- Izolează mesajele infectate sau suspecte într-o zonă de carantină în care pot fi administrate la momentul potrivit

### Productivitate sporită

- Scanează și marchează fișierele "blocate pentru editare" o singură dată în cursul aceleiași sesiuni și nu repetă scanarea decât la lansarea unei noi sesiuni, în cazul unei actualizări sau a unei infecții în sistem
- Permite accesarea foarte rapidă a fișierelor și colaborarea în rețea, în siguranță, datorită integrării sale avansate și în profunzime în Microsoft Virus Scanning API
- Oferă o opțiune configurabilă de programare a scanărilor antivirus la cerere și a actualizărilor
- Lansează notificări legate de efectuarea scanărilor și a actualizărilor prin intermediul modului său eficient de alerte



BitDefender Security for SharePoint poate fi descărcat pentru evaluare de pe site-ul [www.bitdefender.ro](http://www.bitdefender.ro).



## BENEFICIILE CHEIE

### Ușurință sporită în utilizare

- Permite administrarea precisă și accesarea rapidă a majorității setărilor, datorită interfeței sale de tip MMC, ușor de folosit și intuitivă
- Oferă rapoarte despre activitatea produsului prin intermediul sistemului său puternic de monitorizare și a modulului de statistici
- Poate trimite alerte adaptabile pentru diferite tipuri de evenimente: actualizări de semnături antivirus, actualizări de produs, scanări la cerere și detectare de viruși

### Servicii

#### Sistem avansat de actualizare

Pentru a asigura protecția permanentă a fișierelor, BitDefender Security for SharePoint primește cele mai recente actualizări și remedii pe baza a trei tehnologii configurabile: la cerere, programată și automată (chiar și prin servere proxy).

#### Actualizare de produs

Utilizatorii înregistrați beneficiază de actualizări gratuite ale produsului folosit, pe perioada de valabilitate a licenței. Clienții fideli beneficiază de oferte speciale de preț în momentul reînnoirii licenței, astfel încât BitDefender devine o soluție convenabilă pe termen lung.

#### Suport tehnic profesionist 24/7

Specialiștii BitDefender oferă companiilor client suport permanent gratuit, online, prin telefon sau prin e-mail. În plus, poate fi consultată o bază de date online care conține răspunsuri la cele mai frecvente întrebări și remedii pentru cele mai comune probleme.

## Cerințe de sistem

### Software

- Microsoft SharePoint Portal Server 2003
- Microsoft Windows SharePoint Services

### Hardware

- Spațiu minim pe hard disc 1 GB

### Platforma de operare

- Microsoft Windows Server 2003 Standard Edition
- Windows Server 2003 Enterprise
- Windows Server 2003 Datacenter
- Windows Server 2003 Web Edition; Internet Explorer 6.0

Toate mărcile și denumirile de produse la care se face referire sunt mărci înregistrate ale companiilor proprietare.

## Tehnologii BitDefender

### Motoare antivirus atestate

O serie de organisme de certificare importante, cum ar fi ICSA Labs, Virus Bulletin și West Coast Labs, au atestat faptul că motoarele de scanare BitDefender, câștigătoare a numeroase premii, oferă cea mai proactivă protecție antivirus.

### Active Virus Control

Această tehnologie inovatoare monitorizează programele care rulează pe calculatorul tău pentru a vedea dacă acestea efectuează acțiuni specifice aplicațiilor periculoase. Dacă numărul acțiunilor de acest fel atinge un anumit prag, programul respectiv este declarat periculos.

### B-HAVE



Toate produsele BitDefender au la bază tehnologia B-HAVE. Pe lângă metoda tradițională de detecție pe bază de semnături și de metodele euristice bazate pe conținut, B-HAVE implementează euristica bazată pe comportament. În interiorul calculatorului dumneavoastră, se simulează un calculator virtual în care sunt rulate diferite aplicații pentru a se verifica dacă acestea sunt sau nu periculoase. B-HAVE elimină, practic, situațiile de identificare greșită a mesajelor (false positives) și determină o creștere semnificativă a ratei de detecție pentru aplicațiile periculoase, noi sau necunoscute.

Această tehnologie dezvoltată de BitDefender reprezintă un nou nivel de securitate, care menține sistemul de operare în deplină siguranță, protejându-l inclusiv de virusii a căror semnătură nu a fost identificată încă.

### Image Spam Filtering

BitDefender a descoperit o nouă formulă pentru a detecta mesajele spam bazate pe imagini. Aceasta este folosită la compararea imaginilor și la stabilirea „distanței” dintre ele, ceea ce înseamnă, practic, că se stabilește în ce măsură imaginile respective sunt diferite. Diferențele astfel descoperite sunt folosite pentru compararea imaginilor din baza de date de spam cu imaginile suspecte, nou primite. Dacă, după analizarea imaginii noi, se obține un scor inferior unei anumite limite, atunci aceasta este adăugată la baza de date de spam a BitDefender. Această tehnologie duce la o rată de detecție de 98,7% a mesajelor spam bazate pe imagini.

### NEUNET



Bazându-se pe o întreagă ierarhie de rețele neuronale, fiecare specializată pentru identificarea unui anumit tip de spam, algoritmul intitulat NeuNet completează arsenalul de filtre antispam cu o tehnologie rapidă și sigură, care permite o clasificare mai precisă a tipurilor de spam existente.

# Servicii BitDefender

## SERVICII STANDARD\*

### Actualizări la fiecare oră

Baza de semnături de viruși și motoarele de scanare BitDefender se actualizează la fiecare oră, prin Internet, direct sau printr-un proxy server. Dacă este necesar, produsul are capacitatea de auto-reparare, prin descărcarea fișierelor afectate sau lipsă de pe serverele BitDefender.

### Actualizarea versiunii de produs

Este accesibilă on-line, prin Internet pe toata perioada de valabilitate a licenței, prin intermediul modulului de actualizare inteligentă BitDefender Live inclus în produse.

### Actualizarea generației de produs

Utilizatorii înregistrați beneficiază de actualizări de produs gratuite pentru orice nouă versiune a produsului pe care îl folosesc, pe durata licenței. Sunt disponibile oferte speciale de preț pentru clienții fideli.

### Suport tehnic profesionist 24/7

Specialiști de suport BitDefender oferă clienților asistență permanentă online, prin telefon sau pe e-mail. La acestea, se adaugă o bază de date cu răspunsuri la cele mai frecvente întrebări (FAQ) și soluții pentru cel mai des întâlnite dificultăți.

## SERVICII EXTRA\*\* **Includ toate serviciile standard**

### Suport telefonic pentru instalarea și configurarea produselor

Un specialist tehnic BitDefender va oferi asistență telefonică specialiștilor beneficiarului pentru instalarea și configurarea produselor de securitate.

### Actualizare pe suport fizic, cu expediere prin curier

Pe toată durata de valabilitate a contractului, BitDefender oferă actualizarea:

- bazei de semnături de viruși

- a motoarelor de scanare

- a versiunii și a generației de produs

prin expedierea trimestrială a unui CD conținând ultima versiune BitDefender pusă în vânzare.

### Devirusări, la prețuri preferențiale

Când este necesară intervenția unor specialiști, echipa de suport tehnic BitDefender vă stă la dispoziție pentru a vă scăpa de virușii încăpățânați.

## SERVICII CORPORATE\*\*\* **Includ toate serviciile extra**

### Suport on-site pentru instalarea și configurarea produselor

Un specialist tehnic BitDefender se va deplasa la sediul beneficiarului pentru a oferi asistență specialiștilor acestuia în procesul de instalare și configurare a produselor de securitate.

### Verificări periodice

Modul de funcționare a produselor BitDefender va fi verificat periodic (o dată sau de două ori pe lună). Vor fi întocmite rapoarte constatatoare pentru situația existentă și pentru operațiunile efectuate la fiecare vizită.

### Intervenții în cazul unor situații critice

Pentru situațiile critice, în care specialiștii beneficiarului nu sunt disponibili sau nu le pot rezolva în timp util, puteți apela la intervenția specialiștilor Laboratorului BitDefender.

### Cursuri de pregătire

BitDefender va organiza cursuri pentru utilizarea BitDefender și în probleme legate de virusologia IT, destinate specialiștilor sau utilizatorilor beneficiarului.

\* Serviciile standard sunt incluse în prețul licenței

\*\* Serviciile extra valorează 20% din prețul licenței

\*\*\* Serviciile corporative se negociază direct cu reprezentanții de vânzări

## Clienți reprezentativi

Printre clienții importanți din România care au apelat la produsele și serviciile BitDefender se numără:

Banca Comercială Romana  
Banca Anglo Română  
Banca Italo-Romena  
CEC Bank  
Autoritatea Națională A Vămirilor  
Societatea Română De Televiziune  
Serviciul De Telecomunicații Speciale  
Curtea De Conturi  
Avocatul Poporului  
Administrația Națională A Îmbunătățirilor Funciare  
Administrația Națională A Rezervelor De Stat  
Societatea Națională De Radiocomunicații  
Biroul Român De Metrologie Legală  
Hidroelectrică  
Termoelectrică  
Teletrans  
Metrorex  
Casa De Asigurări De Sănătate A Municipiului București  
Casa Națională De Pensii Și Alte Drepturi De Asigurări Sociale  
RA Pentru Activități Nucleare  
Romexpo SA  
Adevărul Holding  
Conpet  
Camera Deputaților  
Direcția Generală A Penitenciarelor  
Ministerul Administrației Și Internelor  
Ministerul Dezvoltării Regionale Și Locuinței  
Ministerul Educației Și Cercetării  
Ministerul Transporturilor  
Ministerul Public  
Ministerului Comunicațiilor Și Societății Informaționale  
Institutul Național De Administrație  
Inspectoratul General Al Poliției Române  
Agenția Națională Pentru Protecția Mediului  
Agenția Națională Pentru Ocuparea Forței De Muncă  
Agenția Națională Pentru Pescuit Și Acvacultură  
Autoritatea Națională Pentru Persoanele Cu Handicap  
Agenția Națională Pentru Cadastru Și Publicitate Imobiliară  
Camera De Comerț Și Industrie A României  
Primăria Municipiului București  
Primăria Sector 3  
Primăria Sector 5  
Primăria Sector 6  
Primăria Alba Iulia  
Primăria Bacău  
Primăria Botoșani  
Primăria Brașov  
Primăria Buzău  
Primăria Piatra Neamț  
Primăria Râmnicu Vâlcea  
Primăria Suceava  
Primăria Târgoviște  
Consiliul Județean Alba  
Consiliul Județean Bihor  
Consiliul Județean Constanța  
Consiliul Județean Galați  
Consiliul Județean Giurgiu  
Consiliul Județean Ilfov  
Consiliul Județean Mehedinți  
Consiliul Județean Mureș  
Consiliul Județean Sălaj  
Ambient  
Asesoft International  
Bega Grup SA  
Biofarm SA  
Boromir  
Dedeman  
Delamode România  
Elba Timișoara  
Electromagnetica  
Ergoconstrucția  
Facultatea De Drept, Universitatea București  
Farmexpert  
Farmexim  
Germanos Telecom  
Gimrom Holding  
HBO România  
Inspekția Muncii  
Kvaerner IMGB  
Mivankier  
Petromservice  
Relad Pharma  
Romaqua Group SA  
Search Corporation  
Semănătoarea SA  
Wizrom  
Universitatea Tehnică Cluj  
Universitatea Babeș-Bolyai  
Universitatea Al. Ioan Cuza Iași

# Certificări și premii acordate produselor BitDefender

## Premii:



## Certificări:





Departamentul Clienți: [sales@bitdefender.ro](mailto:sales@bitdefender.ro)

Asistență tehnică: [kb.bitdefender.ro](mailto:kb.bitdefender.ro)

Telefon: 0040-21-20 63 470

Fax: 0040-21-26 41 799

[www.bitdefender.ro](http://www.bitdefender.ro)